



21 September University For Medical & Applied Sciences Development and Quality Assurance Center



ورشة تدريبية في 

التحول الرقمي والتميز الأكاديمي

من الاستراتيجية إلى التنفيذ

إعداد وتقديم:
د/ عوض علي القباطي

فرع الجامعة – الخميس

2026-3-8 

الأهداف الاستراتيجية للورشة



1 بناء القناعة الاستراتيجية

1



إدراك كافة كادر الجامعة بضرورة التحول الرقمي كخيار استراتيجي حتمي

2 ربط التواجد الرقمي بالنتائج

2



التصنيفات العالمية

السمعة الأكاديمية

التمويل والشراكات

الاستقطاب الطلابي

3 تحديد المتطلبات الواقعية

3



التقنية

البشرية

المالية

4 القرار التنفيذي الواضح

4



إطار المسؤوليات للتحول الرقمي

5 خارطة طريق تنفيذية

5



وضع خطة عملية ومعالم واضحة ومؤشرات أداء



الرؤية الاستراتيجية ✨

إلى
الريادة الرقمية



من
النمط التقليدي

الأهداف الرئيسية



الاستدامة



تحسين التصنيفات



تعزيز السمعة الدولية

Webometrics

QS

تحويل الإنتاج العلمي إلى نقاط قوة رقمية



التحول من الواقع التقليدي إلى الرقمي

أين نحن في الخارطة العالمية؟

مقارنة مع جامعات متقدمة رقمياً


University of Oxford
1096م
الترتيب العالمي

4	3
QS 2026	Wb 2026


King Saud University
1967م
الترتيب العالمي

143	298
QS 2026	Wb 2026


Sana'a University
1970م
الترتيب العالمي

???	4,604
QS 2026	Wb 2026


جامعتنا
2016م
الترتيب العالمي

???	25,075
QS 2026	Wb 2026

أرشفة رقمية عالمية ★

ريادة بحثية عالمية ★

بوابة رقمية رائدة ★

مستودع رقمي شامل ✓

ظهور بحثي قوي 👁

موقع احترافي حديث 🌐

مستودع رقمي متكامل ✓

ظهور مؤثر عالمياً 👁

موقع متطور UX 🌐

لا يوجد مستودع ❌

ظهور محدود ❌

موقع تقليدي ❌

وقت التحول الآن

الفرق واضح ... والبدء ضروري



وضعنا الحالي: نقطة الانطلاق

تصنيف QS 

ترتيبنا الحالي
غير مصنف

ضمن قائمة الجامعات المخفية

Webometrics 

ترتيبنا الحالي

25075

من اجمالي 32,000 جامعة عالمية

الموقع الإلكتروني 

الوضع الحالي

تقليدي (غير محسن)

Google Scholar 

نسبة الأبحاث الظاهرة

أقل من 20%

المستودع الرقمي 

الوضع الحالي

شبه مفقود

الأبحاث المنشورة 

آخر 5 سنوات

غير معلوم بدقة

ماذا يعني ذلك؟ 

- × مرئيين دولياً بدرجة محدودة جداً
- × أبحاثنا تتجول في فضاء الانترنت بلا انتماء
- × الفرص تمر دون استثمار

الفرصة أمامنا 

معرفة الواقع هي الخطوة الأولى نحو التغيير. لدينا
فرصة حقيقية للريادة.

معرفة الواقع... بداية التغيير 

نقطة الانطلاق: فهم الواقع بوضوح وموضوعية 

⚠️ ماذا يعني ترتيبنا الحالي؟ - الآثار الحقيقية للتأخر الرقمي

⚠️ الواقع

التأخر في التحول الرقمي لا يعني مجرد تراجع في التصنيف فقط ... بل يعني فقدان فرص حياة حقيقية.



الخبر الجيد

كل هذه الآثار قابلة للتغيير... إذا اتخذنا القرار اليوم.

⚎ آثار على المستوى الأكاديمي

- × أبحاثنا لا تُقرأ دولياً
- × صعوبة النشر العالمي
- × استشهادات قليلة
- × عزلة أكاديمية

⚎ آثار على المستوى المالي

- × فقدان الدعم
- × شراكات محدودة
- × صعوبة استقطاب الطلبة
- × اعتماد محلي فقط

⚎ آثار على المستوى المؤسسي

- × سمعة محلية فقط
- × فقدان الاعتمادات الدولية
- × صعوبة استقطاب الكوادر
- × تراجع مستمر في التصنيف

التأخر يكلفنا... والتغيير يجب أن يبدأ اليوم

الأهداف الاستراتيجية الخمسة - ماذا نريد تحقيقه؟

منهجية SMART

كل هدف محدد، قابل للقياس، واقعي، مرتبط بزمن.
هذه ليست أحلام، بل خطة قابلة للتنفيذ.

معادلة النجاح

ريادة = ثقافة + ظهور + بنية

أهداف ذكية... نتائج ملموسة

الظهور البحثي

- ربط بـ Google Scholar
- رفع الاستشهادات 50%
- اكتساح تصنيفات QS و webometrics

تصنيف عالمي مرموق

البنية التحتية الرقمية

- مستودع رقمي شامل
- موقع إلكتروني احترافي
- سيرفرات آمنة

بنية رقمية قوية

الاستدامة المالية

- استقطاب دعم وتمويل
- زيادة جذب الطلبة
- شراكات مدفوعة

استقلال مالي

الثقافة الرقمية

- تدريب 100% من الكادر
- ورش عمل متواصلة
- توعية مستمرة

كادر متمكن

بناء الشراكات

انفتاح أكاديمي

شراكات • تعاون • تبادل أكاديمي

الخطة الاستراتيجية - خارطة الطريق 12 شهراً للنجاح



1

التأسيس

شهر 1-3

- ✓ تشكيل الفريق
- ✓ إعداد الخطة
- ✓ تخصيص الميزانية
- ✓ تنصيب الأنظمة
- ✓ التدريب الأولي

2

البناء

شهر 4-6

- ✓ تطوير المستودع
- ✓ بناء الموقع
- ✓ رفع الأبحاث
- ✓ اختبار الأنظمة

3

التوسع

شهر 7-9

- ✓ أرشفة شاملة
- ✓ تسويق رقمي
- ✓ بناء شراكات
- ✓ تحسين SEO

4

التقييم

شهر 10-12

- ✓ قياس الأثر
- ✓ تحليل النتائج
- ✓ تحسين مستمر
- ✓ تخطيط السنة 2

محطات رئيسية



1

نهاية الربع الأول: الأنظمة جاهزة

2

نهاية الربع الثاني: 500 بحث مرفوع

3

نهاية السنة: تصنيف عالمي

خطة واضحة... تنفيذ دقيق... نتائج مبهره

إلى أين نريد أن نصل - 2030؟

القيم الاستراتيجية

التميز
نسعى للأفضل

الابتكار
نتبنى الأفكار الجديدة

الشفافية
نعمل بوضوح

الشراكة
نبني علاقات مثمرة

الاستدامة
نفكر للأجيال

التوجه

أن تصبح جامعة **21 سبتمبر** نموذجاً ريادياً في التحول الرقمي الأكاديمي على المستوى الوطني والإقليمي، وتحقيق تصنيف عالمي مرموق يليق بإرثها العلمي.

الدافع

تحقيق تميز أكاديمي من خلال توظيف التقنيات الحديثة لخدمة التعليم البحث العلمي، وبناء منظومة رقمية متكاملة.

الهدف الكلي - خلال 5 سنوات

QS Ranking

أفضل 1500

Webometrics

أفضل 3000

طموحنا كبير... وإمكانياتنا أكبر

الدوافع الرئيسية للتحول الرقمي

الرسالة الأساسية



لا نجعل هذا اليوم مجرد اجتماع ... بل نقطة تحول حقيقية لفهم الواقع واتخاذ القرار.

المعادلة بسيطة

فهم + قرار + تنفيذ



ريادة عالمية

حقائق واضحة... قرارات حاسمة



1 السمعة الأكاديمية وحدها لا تكفي

65% من تصنيف QS يعتمد على الظهور الرقمي والسمعة عبر الإنترنت

2 التحول الرقمي ليس رفاهية

بل هو البوصلة الجديدة للأكاديميا العالمية

3 الفرصة متاحة الآن

من يتحول اليوم يقود الغد

4 الإمكانيات متوفرة

لدينا الكوادر والموارد، نحتاج فقط القرار

5 النجاح ممكن

جامعات عربية نجحت، ونستطيع النجاح

✓ خمس حقائق تغير مستقبل الجامعة

استفسارات اولية ?

نقطة الافتتاح !

هذه الأسئلة ستغير نظرتنا تماماً للتحول الرقمي

الهدف: إيقاظ الإدراك الاستراتيجي

ما يجب ان ندركه 

أن للفجوة الرقمية حقيقية والتحول العاجل ضرورة
حتمية



1 كم عدد أبحاثنا المنشورة خلال 5 سنوات؟

1



2 كم منها في Google Scholar؟

2



3 ماذا يجد الطالب الدولي عند البحث عنا؟

3



4 كم من أبحاثنا في المستودعات العالمية؟

4



5 كيف نقارن جامعتنا رقمياً بالجامعات المنافسة؟

5



من الواقع إلى الهدف

الهدف ✓

تفاعلي - بوابة بحثية شاملة

الهدف ✓

أرشفة مركزية 100%

الهدف ✓

ضمن أفضل 5,000 عالمياً

الهدف ✓

احترافي حديث مع صفحات بحثية

التواجد الرقمي

محدود - موقع تعريفي

المستودع الرقمي

أبحاث مشتتة

تصنيف Webometrics

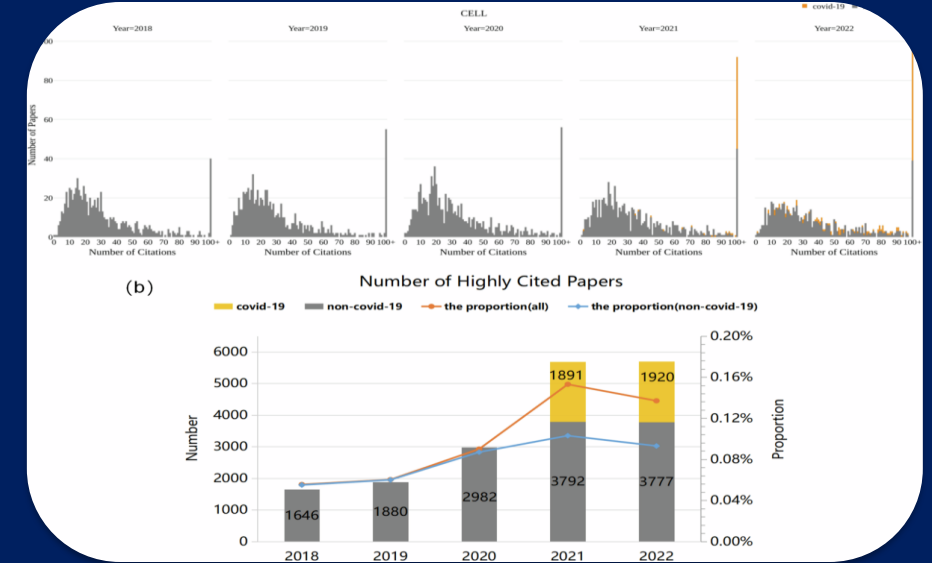
خارج الـ 5000 عالمياً

الموقع الإلكتروني

تقليدي

15,000+ مركز

النتيجة المتوقعة: قفزة في التصنيف العالمي



الهدف الزمني

12 - 48 شهراً

للتحول الرقمي الشامل

مثلث القوة: لماذا الرقمية هي المحرك الجديد للتصنيفات؟



التأثير (Impact)



استشهادات أبحاثنا في الأبحاث الأخرى

كل استشهاد = اعتراف دولي بالتميز



السمعة (Reputation)



نظرة الأكاديميين وأصحاب العمل

التصنيفات تعتمد على الظهور الرقمي للجامعة



ظهور → تأثير

تأثير → سمعة

التصنيف العالمي

سمعة → ظهور

الظهور (Visibility)



الوصول للعالم عبر الوبيماتركس

كل بحث منشور رقمياً = سفير للجامعة



منهجية التصنيف في الـ QS World University Rankings



الرسالة الأساسية



السمعة الرقمية تؤثر مباشرة على

%65

من معايير الـ QS

%30

السمعة الأكاديمية



%20

الاستشهادات البحثية



%15

السمعة لدى ارباب العمل



المحتوى الرقمي = السمعة العالمية

المؤشرات الرئيسية التسعة



%20 استشهادات الكادر الأكاديمي



حجم الأبحاث المنشورة واستشهادها

%30

السمعة الأكاديمية



استطلاع آراء الأكاديميين حول العالم

%5

نسبة الطلاب الدوليين



تنوع الطلاب من دول مختلفة

%15

السمعة لدى أصحاب العمل



استطلاع آراء أصحاب العمل

%10

نسبة الطلاب للأساتذة



جودة البيئة التعليمية

%5

نسبة الأساتذة الدوليين



تنوع أعضاء هيئة التدريس

%5

الاستدامة



الحفاظ على البيئة واستخدام الموارد

%5

نتائج التوظيف



فرص عمل الخريجين

%5

شبكة البحث الدولية



التعاون البحثي عالمياً



رسالة مهمة

بدون مستودع رقمي قوي وموقع احترافي...
لا يمكن المنافسة في Webometrics
إطلاقاً

المستودع الرقمي = محتوى مرئي

الموقع الاحترافي = روابط خارجية

الظهور الرقمي = تصنيف أفضل

المحتوى الرقمي = الترتيب العالمي

المؤشرات الثلاثة الرئيسية

%50

الظهور (Visibility)

حجم المحتوى الرقمي والتأثير عبر الروابط الخارجية

يعتمد على عدد الروابط الخارجية (Backlinks) المشيرة لموقع الجامعة (Ahrefs.com)

%10

الشفافية (Transparency)

قوة الاستشهادات للباحثين الأكثر تأثيراً

يعتمد على الاستشهادات من أفضل 310 باحثين مُستشهداً بهم (Google Scholar)

%40

التميز (Excellence)

التميز البحثي من خلال الأبحاث الأكثر استشهاداً

يقيس الأبحاث ضمن أفضل 10% من الأبحاث الأكثر استشهاداً بها (2023-2019)

تم إيقاف مقياس "الحضور" لتجنب التكرار والتلاعب.

استراتيجية تحسين الظهور في Ahrefs ورفع ترتيب الجامعة في الـ Webometrics

استراتيجية Link Building

- ✓ شراكات دولية مع روابط
- ✓ روابط من مواقع المؤتمرات
- ✓ تحديث صفحات ويكيبيديا

تعزيز المحتوى القابل للمشاركة

- ✓ مستودعات رقمية بصيغة PDF
- ✓ مجلات علمية على نطاق الجامعة
- ✓ بيانات مفتوحة وإحصائيات حصرية

النشاط الرقمي للأساتذة

- ✓ روابط في ResearchGate و LinkedIn
- ✓ Google Scholar مع رابط الجامعة
- ✓ مقالات علمية مع روابط

الجانب التقني Technical SEO

- ✓ هيكل روابط موحدة
- ✓ ملف Robots.txt مفتوح
- ✓ إصلاح صفحات 404

ما هو الـ Ahrefs

هو أداة عالمية متخصصة في تحليل البيانات الضخمة للمواقع الإلكترونية وتحسين محركات البحث (SEO). ويعرف بامتلاكه لواحد من أكبر فهارس "الروابط الخارجية" (Backlinks) في العالم

Ahrefs لا يرى فقط عدد الروابط

بل يركز على

النطاقات الفريدة (Referring Domains)

المعادلة بسيطة

روابط عالية الجودة = تصنيف أفضل

Domain Rating
DR 40 +

Referring Domains
500 +

الخطوات العملية لبناء الروابط الخلفية - دليل التنفيذ

الهدف

Referring Domains خلال سنتين

500 +

نطاق فريد

المبدأ الأساسي

الروابط الطبيعية تأتي من محتوى قيم يستحق الإشارة إليه



ابدأ بالمستودع الرقمي - أسهل وأسرع طريقة!

بناء الروابط

الشراكات الدولية
روابط في صفحة الشركاء

المؤتمرات
مواقع المؤتمرات الرسمية

ويكيبيديا
تحديث صفحات الجامعة

تعزيز المحتوى

المستودعات الرقمية
أبحاث PDF على نطاق .edu

المجلات العلمية
استضافة على موقع الجامعة

البيانات المفتوحة
مجموعات بيانات حصرية

تفعيل الكادر

ResearchGate & LinkedIn

روابط للصفحات الشخصية

Google Scholar

ربط الانتماء الأكاديمي

مدونات علمية

مقالات مع روابط للجامعة

التحسين التقني

هيكل الروابط

الكليات تحت النطاق الرئيسي

Robots.txt

استضافة على موقع الجامعة

إصلاح الروابط

استضافة على موقع الجامعة

تحسين محركات البحث (SEO) Search Engine Optimization

كيف نطبق الـ SEO للجامعة؟

محتوى عالي الجودة



نشر محتوى قيم ومفيد

كلمات مفتاحية



استهداف الكلمات المناسبة

تحسين العناوين



عناوين جذابة ووصف دقيق

بناء الروابط



الحصول على Backlinks

توافق الموبايل



تصميم متجاوب للأجهزة

سرعة الموقع



تحسين أوقات التحميل

النتيجة المضمونة

الظهور في الصفحة الأولى = x10 زيادة في الزيارات



ما هو الـ SEO؟



تقنيات وممارسات لتحسين ظهور الموقع في نتائج محركات البحث

لماذا SEO مهم؟



93% من التجارب تبدأ بمحرك بحث



75% لا يتجاوزون الصفحة الأولى



زيادة الزيارات بنسبة 30%



SEO = ظهور أفضل = تصنيف أعلى



كيف تؤثر الأبحاث الرقمية على التصنيفات؟



آلية التأثير على التصنيفات



مسار التأثير (Impact)



أبحاث منشورة رقمياً

ظهور في Google Scholar

زيادة الاستشهادات

تحسين التأثير

مسار الظهور (Visibility)



مستودع رقمي مفتوح

زيادة الوصول

روابط خارجية

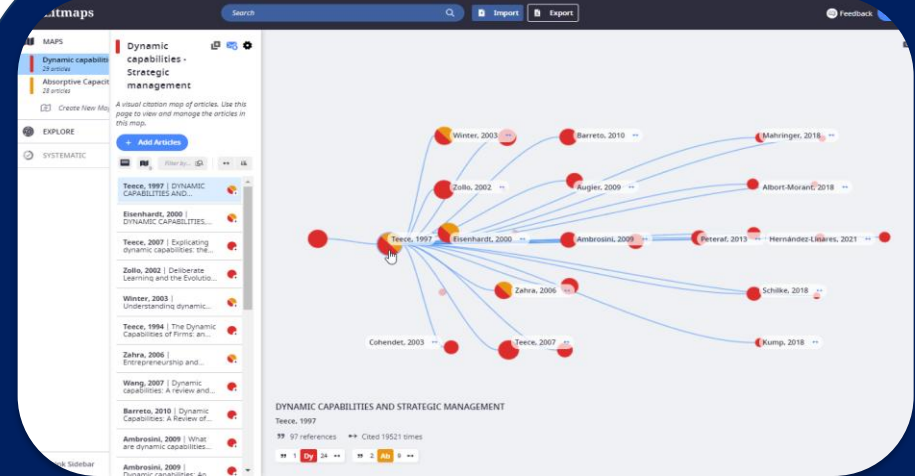
تحسين الظهور

المحتوى الرقمي = ظهور أفضل ✓

الوصول المفتوح = استشهادات أكثر ✓

الاستشهادات = تأثير أقوى ✓

الروابط الخارجية = تصنيف أعلى ✓



الرسالة الأساسية

كل بحث رقمي = نقطة في التصنيف العالمي

المستودعات المفتوحة تزيد الاستشهادات 50+%

x3

المواقع المحسنة تزيد الروابط

أهمية الموقع الإلكتروني للتصنيفات



70%

من الزوار الأكاديميين يقيمون
الجامعة بناءً على موقعها الإلكتروني

مباشر

تأثير على التصنيف

حاسم

أول انطباع

عالي

ROI

الموقع الجيد = سمعة أفضل = تصنيف أعلى



البوابة الرقمية للجامعة

الموقع الإلكتروني هو أول ما يراه الزائر الدولي (مقيم التصنيف) عند البحث عن الجامعة

كيف يؤثر على التصنيفات؟

QS Ranking

السمعة الرقمية 

الظهور البحثي 

المعلومات المتاحة 

Webometrics

حجم المحتوى الرقمي 

الروابط الخارجية (Backlinks) 

جودة تجربة المستخدم (UX) 

الموقع هو وجه الجامعة الرقمي... فهل وجهنا جذاب؟



ما هو المستودع الرقمي المؤسسي؟

المكونات الرئيسية

أرشفة الأبحاث المنشورة



أرشفة الرسائل العلمية



أرشفة المؤتمرات



أرشفة الأطروحات



أرشفة البيانات البحثية



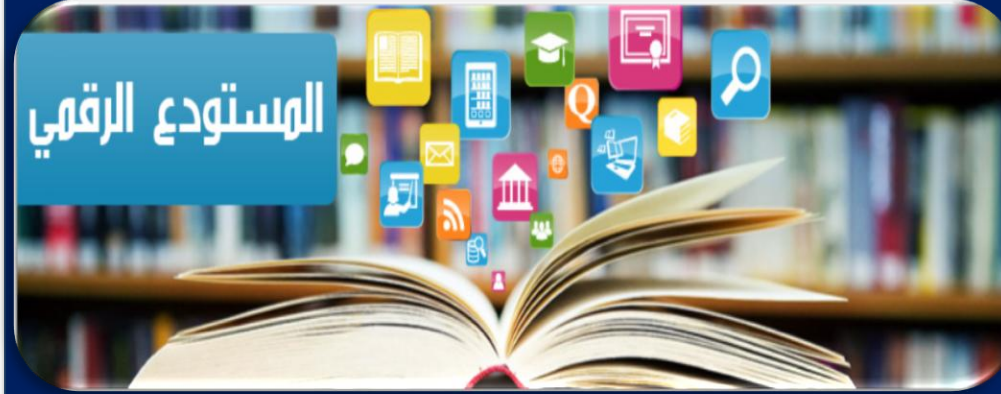
أرشفة الكتب والمؤلفات



الفائدة الأساسية



كل بحث يصبح سفيراً رقمياً للجامعة في العالم



المستودع الرقمي

التعريف



منصة رقمية مركزية لأرشفة وتخزين للإنتاج العلمي والأكاديمي للجامعة مصممة بنظام الوصول المفتوح

تحويل الأبحاث من أوراق حبيسة إلى بيانات مفتوحة



☆ فوائد المستودع الرقمي للجامعة

☆ الفوائد الاستراتيجية

استقطاب المواهب



جذب الطلاب والباحثين المتميزين

السمعة الدولية



إظهار النشاط البحثي للعالم

ظهور أوسع



ظهور أفضل في نتائج البحث

الروابط الخارجية



زيادة Backlinks للموقع الجامعي

الاستثمار الأذكي



المستودع الرقمي = استثمار في السمعة والتصنيف العالمي



رفع الاستشهادات البحثية



%50+

الأبحاث المفتوحة تحصل على استشهادات أكثر

x3

تحسين الظهور في Webometrics



تعزيز الشفافية الأكاديمية



ربط الأبحاث بـ Google Scholar



تحسين محركات البحث (SEO)



مكونات المستودع الرقمي الناجح



المستودع الرقمي المتكامل

+4

منصات متكاملة

%95

نسبة نجاح التكامل

التكامل الناجح = ظهور أوسع وتأثير أكبر



المحتوى

- الرسائل العلمية والأطروحات
- الأبحاث المنشورة في المجلات
- أوراق العمل والمؤتمرات
- البيانات البحثية

البنية التقنية

- DSpace أو EPrints أو Digital Commons
- سيرفرات آمنة ونسخ احتياطي
- واجهة مستخدم سهلة التفاعل
- دعم اللغة العربية والإنجليزية

الإدارة

- فريق مختص ومؤهل
- سياسات واضحة ومحددة
- تدريب مستمر للكادر
- صيانة دورية وتحديثات

التكامل

- Google Scholar
- Research Gate
- CrossRef
- ORCID

المحتوى



- ✓ صفحة رئيسية جذابة
- ✓ صفحات بحثية لكل أستاذ
- ✓ نسخة إنجليزية قوية
- ✓ أخبار وفعاليات محدثة

التصميم



- ✓ تصميم احترافي حديث
- ✓ واجهة مستخدم سهلة
- ✓ متجاوب مع الأجهزة
- ✓ سرعة تحميل عالية

الأداء



- ✓ تحسين محركات البحث
- ✓ Google Analytics
- ✓ صيانة دورية
- ✓ تحديث مستمر

الوظائف



- ✓ بحث متقدم
- ✓ تسهيل التواصل
- ✓ تكامل مع المستودع
- ✓ روابط وسائل التواصل



اسس نجاح الموقع الالكتروني



فريق مختص

الكادر البشري المتخصص هو
العمود الفقري



البنية التحتية

استثمار في البنية التحتية أساس
النجاح



استراتيجية واضحة

تحديد الأهداف والمراحل
والمؤشرات



التزام القيادة العليا

دعم القيادة ضروري لنجاح أي
تحول رقمي



التعاون والتشارك

الشراكات تسرع النجاح



الصبر والاستمرارية

النتائج تظهر على المدى المتوسط
والطويل



المتابعة والتقييم

القياس والتحسين المستمر ضروري



التكامل العالمي

ربط الأبحاث بمنصات عالمية
يزيد التأثير

النجاح ليس صدفة... بل هو نتاج تخطيط وتنفيذ متقن



الموارد البشرية المطلوبة للتحول الرقمي

أعضاء الفريق

مطور ويب محترف
2-3 أشخاص
تطوير وصيانة الموقع

مدير مشروع التحول الرقمي
1 شخص
قيادة وإدارة المشروع

مسؤول المستودع الرقمي
1-2 أشخاص
إدارة وأرشفة الأبحاث

مختص SEO
1 شخص
تحسين محركات البحث

مختص تقنية معلومات
1-2 أشخاص
الصيانة والدعم التقني

مختص دعم إعلامي
1 شخص
التسويق والمحتوى



الفريق الأساسي

10-7

أشخاص متخصصين

المتطلبات الأساسية

- ✓ خبرة تقنية عالية
- ✓ مهارات إدارية
- ✓ التزام بالجودة

الكادر البشري المتخصص = نجاح المشروع

خارطة الطريق للتحويل الرقمي - نظرة عامة

المراحل الأربع للتنفيذ

2 التطوير والإطلاق

4 - 6 اشهر

النتيجة:

إطلاق أول نسخة من المستودع والموقع

1 التخطيط والتأسيس

1 - 3 اشهر

النتيجة:

خطة معتمدة ووحدة تحول رقمي مؤسسة

4 التقييم والاحتفال

10 - 12 شهر

النتيجة:

قياس أثر التصنيف والاحتفال بالنتائج

3 التوسع والتحسين

7 - 9 اشهر

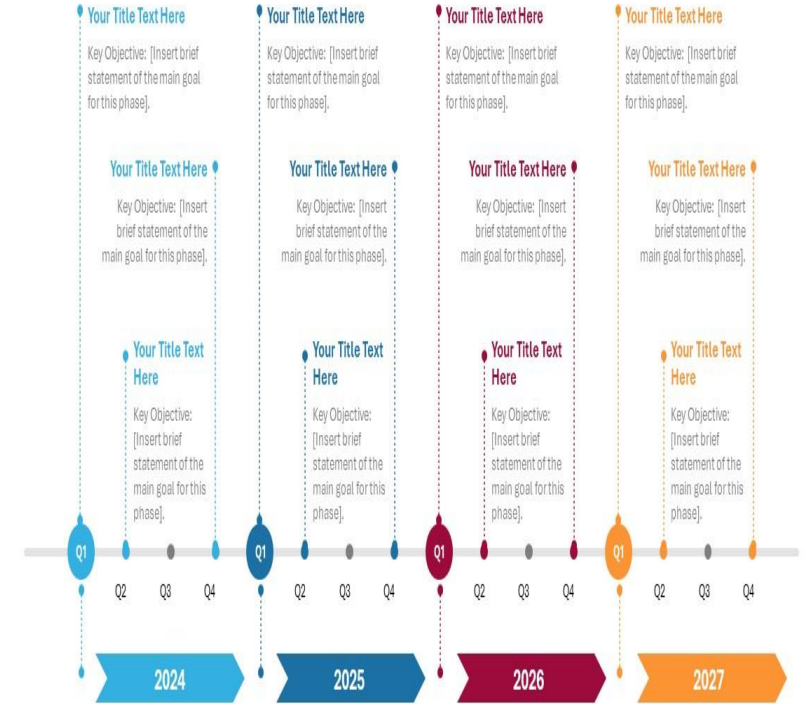
النتيجة:

رفع الظهور الرقمي وأرشفة كاملة

الرحلة واضحة... والخطوات محددة... فهل نحن مستعدون للبدء؟

خارطة طريق تنفيذية

من التخطيط إلى التنفيذ



المهام الرئيسية

تعيين مدير المشروع



تشكيل فريق وحدة التحول الرقمي



وضع الخطة التنفيذية التفصيلية



تحديد المتطلبات التقنية والبشرية



وضع السياسات والإجراءات



اختيار النظام المناسب (DSpace)



إعداد بيانات المشروع



تحديد ميزانية مفصلة



100%

نسبة الإنجاز المتوقعة

الهدف الرئيس



تأسيس البنية الأساسية للمشروع

النتائج المتوقعة



فريق مختص



خطة معتمدة



ميزانية محددة



سياسات واضحة



التخطيط الجيد = نصف النجاح



المهام الرئيسية

تطوير الموقع الإلكتروني 

تثبيت نظام DSpace 

ربط المستودع بالمنصات العالمية 

إعداد البنية التحتية للسيرفرات 

إدخال بيانات الأبحاث التجريبية 

تدريب الكادر على الأنظمة 

إطلاق النسخة الأولى رسمياً 

اختبار الأنظمة والتأكد من عملها 

75%

نسبة الإنجاز المتوقعة

الهدف الرئيس

إطلاق المستودع الرقمي والموقع الإلكتروني

النتائج المتوقعة

مستودع رقمي قيد التشغيل 

موقع إلكتروني جديد 

كادر مدرب 

نسخة أولى من الأبحاث 

الإطلاق الجيد = بداية قوية 

الربع الثالث والرابع - التوسع والتقييم

7 - 12 اشهر 

4 التقييم والاحتفال

10 - 12 شهر

قياس الأثر على التصنيفات 

تحليل البيانات والإحصائيات 

جمع الملاحظات والتقييمات 

تحسين الأنظمة المستمر 

الاحتفال بالنتائج والإنجازات 

3 التوسع والتحسين

7 - 9 اشهر

أرشفة كامل الإنتاج العلمي 

تحسين محركات البحث (SEO) 

بناء روابط خارجية 

حملة تسويق رقمي 

مراقبة الأداء والتحسين 

الناتج المتوقعة


اعتراف دولي


ظهور رقمي قوي


زيادة في الاستشهادات


تحسن ملموس في التصنيف

التقييم المستمر = تحسين دائم 



القرارات المطلوبة



1 اعتماد مشروع المستودع الرقمي الوطني للعلوم الطبية والتطبيقية كأولوية استراتيجية

2 تخصيص الميزانية التشغيلية للمرحلة الأولى

3 إلزام كافة الكليات برفع الإنتاج العلمي رقمياً كمتطلب ربع سنوي

4 تشكيل لجنة متابعة وتقييم برئاسة معالي رئيس الجامعة ومساعدته ونوابه

قرار اليوم = تصنيف الغد



هل نحن مستعدون لقيادة التحول؟



خارطة طريق تنفيذية

خطة مفصلة لـ 12 شهراً مع مراحل واضحة



متطلبات المشروع

المتطلبات الرئيسية لتنفيذ المشروع



وثيقة الالتزام الاستراتيجي

قرار معتمد من مجلس الجامعة بالتحول الرقمي



جدول زمني للمتابعة

اجتماعات ومتابعة دورية لضمان التقدم



فريق العمل الأساسي

تشكيل فريق مختص ومحفز للبدء في العمل



تحديد مسؤول للمشروع

شخص من القيادة العليا مسؤول عن المشروع



شكراً لحضوركم ودمتم بخير



معلومات التواصل



مركز التطوير وضمان الجودة



جامعة 21 سبتمبر للعلوم الكببية والتطبيقية

dawadh@21umas.edu.ye



770 807 295



لتحميل الملف



كود تحميل المحتوى

