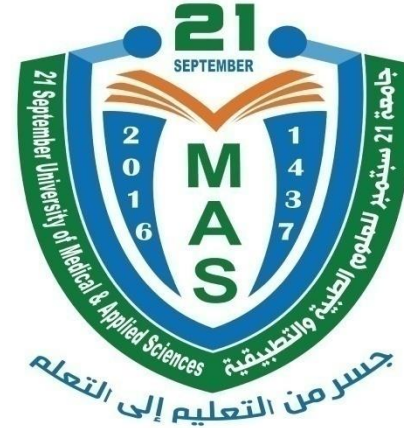


المؤتمر السنوي الأول للتقييم الذاتي لمعايير الجودة والاعتماد الأكاديمي



المؤتمر السنوي الأول للتقييم الذاتي لمعايير الجودة والاعتماد الأكاديمي

المركز الطبي للتدريب والتأهيل

المعيار الأول: الكيان القانوني للمؤسسة التعليمية (الشكل القانوني، ومصادر التمويل، وأرض المؤسسة)

مؤشر الأداء رقم 1

تمتلك كل مؤسسة تعليمية الشكل القانوني لتأسيسها طبقاً لأحكام قانون الجامعات الحكومية، أو قانون إنشاء الجامعات والمعاهد العليا والكليات الأهلية رقم (13) لسنة 2005 ولائحته التنفيذية الصادرة سنة 2007 بالنسبة للمؤسسات التعليمية الأهلية.

المؤتمر السنوي الأول للتقييم الذاتي لمعايير الجودة والاعتماد الأكاديمي

المعيار الأول: الكيان القانوني للمؤسسة التعليمية (الشكل القانوني، ومصادر التمويل، وأرض المؤسسة)



الجمهورية العربية السورية
وزارة الشؤون القانونية
قرار رئيس اللجنة الثورية العليا رقم ١٦٦ لسنة ٢٠١٦ م
بشأن إنشاء جامعة ٢١ سبتمبر للعلوم التطبيقية والتطبيقية

رئيس اللجنة الثورية العليا :
بعد الاطلاع على دستور الجمهورية اليمنية.
وعلى الإعلان الدستوري الصادر عن اللجنة الثورية العليا .
وعلى القرار الجمهوري بالقانون رقم (١٧) لسنة ١٩٩٥ م بشأن الجامعات اليمنية وتعديلاته.
وعلى القرار الجمهوري رقم (٣٢) لسنة ٢٠٠٧ م بشأن الحائحة التنفيذية لفتون الجامعات اليمنية.

// قـــــرر //

قرار إنشاء المراكز العلمية

- مادة (١) تنشأ بمقتضى هذا القرار جامعة في محافظة صنعاء تسمى جامعة ٢١ سبتمبر للعلوم التطبيقية والتطبيقية.
- مادة (٢) تتمتع الجامعة بالشخصية الاعتبارية ويكون لها الإستقلال المالي والإداري في حدود القوانين والأنظمة النافذة.
- مادة (٣) يكون المقر الرئيسي للجامعة محافظة صنعاء ولها أن تفتح مكاتب ومراكز علمية في نطاق الجمهورية وفقاً للنسب والإجراءات المقررة .
- مادة (٤) للجامعة الحق في الاستخدام والإنفاج بخدمات مجمع ٤٨ الطبى النموذجي وفق إتفاقية شراكة بينهما .
- مادة (٥) يشكل مجلس أمناء الجامعة بقرار من رئيس مجلس الوزراء يقوم باستكمال الخطوات المتعلقة بالإشياء ورعاية شؤون الجامعة ودعم تنفيذها وإزدهارها وتعمل المستمر على تعميق وتوسيع خدماتها وتحقيق أهدافها وغاياتها .
- مادة (٦) تحدد أهداف الجامعة وينظم عملها وفق القوانين والأنظمة النافذة والخاصة بالتعليم العنى.
- مادة (٧) يعمل بهذا القرار من تاريخ صدوره وينشر في الجريدة الرسمية .
صدر بمقتور اللجنة الثورية بالقصر الجمهوري - بالعاصمة صنعاء بتاريخ / ١٢ رمضان ١٤٣٧ هـ الموافق / ١٢ يونيو ٢٠١٦ م

محتمل علي الجوتسى

رئيس اللجنة الثورية العليا

المؤتمر السنوي الأول للتقييم الذاتي لمعايير الجودة والاعتماد الأكاديمي

المعيار الثاني: البنية الأكاديمية رسالة المركز وأهدافه وبرامجه وكادره التدريسي ونظام القبول والتسجيل

يجب أن يمتلك المركز رسالة وأهداف تتسق مع السياسة العامة للتعليم العالي وأهدافه في اليمن ، وأن تعكس أنشطتها ما تخطط المؤسسة لإكسابه الطلبة من دراسة البرامج الأكاديمية . وتجب أن توجه رسالة المركز وأهدافه عمليتي التخطيط واتخاذ القرار . وأن توظف الرسالة عند إعداد البرامج ومراجعتها ، كما توظف كذلك في جميع أنشطتها ، وتشكيل مرجعية عند تقويم مدى فعالية البرامج التعليمية والعلمية والمنفذة فيها .

المعيار الثاني: البنية الأكاديمية (رسالة المركز وأهدافه وبرامجه وكادره التدريسي ونظام القبول والتسجيل)

المعيار الفرعي 1-2 رسالة المركز وأهدافه

يجب ان يكون للمركز رسالة وأهداف واضحة المعالم ، وأن تحدد الأهداف بدلالة رسالة الاكاديمية ، وبما لا يتعارض مع اهداف القانون والتشريعات النافذة .

المعيار الثاني: البنية الأكاديمية (رسالة المركز وأهدافه وبرامجه وكادره التدريسي ونظام القبول والتسجيل)

رؤية جامعة 21 سبتمبر

الريادة والتميز في مجال
التعليم الطبي والتطبيقي
والبحث العلمي وخدمة
المجتمع.

رؤية المركز الطبي

الريادة في التعليم
الصحي مع التميز في
رعاية المريض وخدمة
المجتمع ومواكبة التطور
وفق مفاهيم الجودة
الشاملة.

المعيار الثاني: البنية الأكاديمية (رسالة المركز وأهدافه وبرامجه وكادره التدريسي ونظام القبول والتسجيل)

رسالة جامعة 21 سبتمبر

تقديم خدمات تعليمية وبحثية رائدة في مجال العلوم الطبية والتطبيقية وفق معايير الجودة الشاملة والاعتماد الأكاديمي مرتكزة على محوريات الطالب باستخدام أحدث المنهجيات والوسائل التكنولوجية المعاصرة بواسطة كوادر أكاديمية متميزة لتحقيق مخرجات تعليمية وبحثية رائدة تواكب متطلبات العصر وتلبي احتياجات التنمية.

رسالة المركز الطبي

تجسيد أخلاقيات التعليم الفني والمهني وتقديم خدمات تعليمية إلكترونية حديثة ذات جودة عالية بما يتلائم مع المتغيرات الحاصلة في المجتمع.

المعيار الثاني: البنية الأكاديمية (رسالة المركز وأهدافه وبرامجه وكادره التدريسي ونظام القبول والتسجيل)

أهداف جامعة 21 سبتمبر

1. إنتاج تعليم شامل يتسم بالحدثة والتميز وفق معايير الجودة الشاملة والاعتماد الأكاديمي.
2. خلق بيئة عمل أكاديمية مرتكزة على محوريات الطالب في العملية التعليمية وانتهاج النظام الهجين.
3. تبني تطبيق سياسة الجودة والاعتماد الأكاديمي للحصول على شهادات الاعتماد الأكاديمي.

أهداف المركز الطبي

1. توفير مصادر التعلم المبني على المشكلات (PBL) والتعلم المبني على حل المشكلات (PS) لتقديم خدمات متميزة تواكب التطور العلمي في الجانب الإداري والصحي.
- 2- تلبية احتياجات القطاعات الصحية للكوادر الفنية ذات المستوى العالي القادر على مواكبة التطور العلمي والفني على المستوى المحلي والخارجي.

المؤتمر السنوي الأول للتقييم الذاتي لمعايير الجودة والاعتماد الأكاديمي

المعيار الثاني: البنية الأكاديمية (رسالة المركز وأهدافه وبرامجه وكادره التدريسي ونظام القبول والتسجيل) أهداف جامعة 21 سبتمبر

أهداف المركز الطبي

- 3- الإسهام في وضع الخطط التنموية الصحية وتلبية حاجات السوق للكوادر ذات الكفاءات النوعية مع مساهمة القطاع الحكومي و الخاص في تقديم الخدمات الصحية.
- 4- تأهيل خريجي الثانوية العامة تأهيلاً أساسياً.
- 5- تحديث البرامج الأكاديمية والمقررات وفق معايير الاعتماد وضمان الجودة المحلية والإقليمية والدولية.
4. تحديث البرامج الأكاديمية والمقررات وفق معايير الاعتماد وضمان الجودة المحلية والإقليمية والدولية.
5. توسيع فرص الالتحاق بالتعليم الطبي والتطبيقي لتوفير مخرجات بحثية وتعليمية مؤهلة فكرياً وممارسة بما يلبي احتياجات التنمية والمجتمع.
6. الاهتمام بالبحث العلمي وتطويره وربطه باحتياجات السوق والتوأمة مع جامعات أخرى محلية وإقليمية ودولية بما يكفل تبادل الخبرات والمعلومات وخلق تطوير ثقافة الشراكة المجتمعية.

المعيار الثاني: البنية الأكاديمية (رسالة المركز وأهدافه وبرامجه وكادره التدريسي ونظام القبول والتسجيل)

➤ رسالة القسم:

تنفيذ دبلومات طبية تعليمية وبحثية واستشارية متميزة في التخصصات الطبية.

➤ هدف القسم:

يهدف القسم إلى تلبية احتياجات القطاع الصحي (اليمني والإقليمي والدولي) بشقيه العام و الخاص فيما يحتاجه من كفاءات مؤهلة في مختلف التخصصات الطبية بالمؤسسات الصحية.

المعيار الثاني: البنية الأكاديمية (رسالة المركز وأهدافه وبرامجه وكادره التدريسي ونظام القبول والتسجيل)

➤ رسالة برنامج دبلوم فني عمليات:

إعداد فنيي عمليات مؤهلين وقادرين لتقديم خدمة آمنة ومميزة للمريض قبل وأثناء وبعد العملية ويستطيعون العمل بمهارة داخل غرف العمليات مع فريق الجراحة لكافة التخصصات الطبية.

➤ هدف برنامج دبلوم فني عمليات:

1. إعداد فنيي عمليات مؤهلين تأهيلاً علمياً وفنياً مناسباً لمتطلبات أوجه الرعاية والخدمة الصحية الوقائية والعلاجية في غرف العمليات والمراكز الجراحية المختلفة.
2. تنمية المهارات الفنية والطرائق السريرية اللازمة لتنفيذ رعاية صحية آمنة.

المؤتمر السنوي الأول للتقييم الذاتي لمعايير الجودة والاعتماد الأكاديمي

المعيار الثاني: البنية الأكاديمية (رسالة المركز وأهدافه وبرامجه وكادره التدريسي ونظام القبول والتسجيل)

➤ هدف برنامج دبلوم فنى عمليات :

3. العناية بالمرضى و توفير الجو الداعم للمريض قبل وبعد إجراء العملية.
4. الإلمام العام بالأدوات و الآلات الجراحية المختلفة وكذلك الخيوط الجراحية المستخدمة.
5. الإلمام العام بطرق التطهير والتعقيم المستخدمة لغرف العمليات والأدوات والمستلزمات المستخدمة في أقسام العمليات.
6. الإلمام بالقوانين واللوائح الطبية والأخلاقية ذات العلاقة.
7. تمكين الخريج من المشاركة في عملية الإنعاش عند حصول توقف فجائي في عمل الأجهزة الحيوية أثناء العملية الجراحية.
8. تطوير قدرات الطالب على تنفيذ الإجراءات التقنية الأساسية للعمليات الجراحية المبنية على الأسس العلمية الصحيحة.

المعيار الثاني: البنية الأكاديمية (رسالة المركز وأهدافه وبرامجه وكادره التدريسي ونظام القبول والتسجيل)

المعيار الفرعي 1-2 رسالة المركز وأهدافه

مؤشر الأداء

1-1-2 يجب أن يمتلك المركز رسالة وأهداف تم إعدادها بالتشارك بين جميع المعنيين في المركز وتم إعلانها للمعنيين داخل المؤسسة وخارجها.

المؤتمر السنوي الأول للتقييم الذاتي لمعايير الجودة والاعتماد الأكاديمي

المعيار الثاني: البنية الأكاديمية (رسالة المركز وأهدافه وبرامجه وكادره التدريسي ونظام القبول والتسجيل)

يتمتع
أ.د. ياسر عبد الحفي
رئيس الجامعة

جامعة 21 سبتمبر للعلوم الطبية والتطبيقية
المركز الطبي للتدريب والتأهيل

اللجنة الداخلية
المركز الطبي للتدريب والتأهيل

إعداد: سوفي
مدير المركز / سماح الصوفي
مدير المركز الطبي للتدريب والتأهيل

أعضاء مجلس المركز الطبي للتدريب والتأهيل

الترتيب	الصفة	الاسم	م
1	رئيس اللجنة	أ. سماح الصوفي	1
2	نائب رئيس اللجنة	أ. جبران الصلحت	2
3	عضوا	أ. عبد الرحمن الجبري	3
4	مقرر اللجنة	أ. هند الاسدي	4

وزارة التعليم العالي والبحث العلمي
جامعة 21 سبتمبر للعلوم الطبية والتطبيقية
المركز الطبي للتدريب والتأهيل

Ministry of Health Edu. & Scientific Research
21 September UMAS
MCTR

مجلس من التعليم إلى التعلم

محضر اجتماع مجلس المركز الطبي 2017-2018

عقد اجتماع رقم (5) الخاص بمجلس المركز يوم (1) الخريف الموافق: 11 / 11 / 2018م
حيث بدأ الاجتماع الساعة: وانتهى الاجتماع الساعة: بحضور كلاً من:

ت	الاسم	الصفة	الترتيب
1	أ. سماح الصوفي	مدير المركز الطبي للتدريب والتأهيل	1
2	أ. جبران الصلحت	نائب مدير المركز الطبي	2
3	أ. عبد الرحمن الجبري	عضوا	3
4	أ. هند الاسدي	مقرر الاجتماع	4

تم مناقشة النقاط التالية:
1- لائحة أعضاء هيئة التدريس .
2- اللائحة الداخلية للمركز.
3- الخطة الاستراتيجية والتنفيذية للمركز.

أ. سماح الصوفي
رئيس اللجنة

أ. هند الاسدي
مقرر الاجتماع

المعيار الثاني: البنية الأكاديمية (رسالة المركز وأهدافه وبرامجه وكادره التدريسي ونظام القبول والتسجيل)

المعيار الفرعي 1-2 رسالة المركز وأهدافه مؤشر الأداء

2-1-2 يجب أن تترجم رسالة المركز وأهدافه إلى استراتيجيات قابلة للتنفيذ.

المؤتمر السنوي الأول للتقييم الذاتي لمعايير الجودة والاعتماد الأكاديمي

المعيار الثاني: البنية الأكاديمية (رسالة المركز وأهدافه وبرامجه وكادره التدريسي ونظام القبول والتسجيل)

يعتمد
أ.د. ياسر عبد الفتاح
رئيس الجامعة

جامعة 21 سبتمبر للعلوم التطبيقية
المركز الطبي للتدريب والتأهيل

المركز الطبي للتدريب والتأهيل
MCTR
MEDICAL CENTRE FOR TRAINING AND REHABILITATION

**الخطة الإستراتيجية
المركز الطبي للتدريب والتأهيل
الفترة من ٢٠١٧ - ٢٠٢٠ م**

إعداد: د. سفيان
مدير المركز الطبي للتدريب والتأهيل
مدير المركز الطبي للتدريب والتأهيل

أعضاء مجلس المركز الطبي للتدريب والتأهيل

م	الاسم	الصفة	اللجنة	التوقيع
١	أ.د. سماح الصوفي	مدير المركز الطبي للتدريب والتأهيل	رئيس اللجنة	
٢	أ.د. جبران الصلبي	نائب مدير المركز	عضواً	
٣	أ.د. عبد الرحمن البحيري	مدير المركز الإعلامي	عضواً	
٤	أ.د. هند الأسدي	سكرتارية المركز	مقرر اللجنة	

وزارة التعليم العالي والبحث العلمي
جامعة 21 سبتمبر للعلوم التطبيقية والتدريب
المركز الطبي للتدريب والتأهيل

Ministry of Health, Education & Scientific Research
21 September UMAS
MCTR
المركز الطبي للتدريب والتأهيل

محضر اجتماع مجلس المركز الطبي ٢٠١٧-٢٠١٨

عقد اجتماع رقم (٥) الخاص بمجلس المركز يوم (١٦) / (١٦) / ٢٠١٨ م
حيث بدأ الاجتماع الساعة: وانتهى الاجتماع الساعة: بحضور كلاً من:

ت	الاسم	الصفة	اللجنة	التوقيع
١	أ.د. سماح الصوفي	مدير المركز الطبي للتدريب والتأهيل	رئيس اللجنة	
٢	أ.د. جبران الصلبي	نائب مدير المركز الطبي	عضواً	
٣	أ.د. عبد الرحمن البحيري	عضواً	عضواً	
٤	أ.د. هند الأسدي	السكرتارية	مقرر الاجتماع	

تم مناقشته النقاط التالية:
١- لائحة أعضاء هيئة التدريس .
٢- اللائحة الداخلية للمركز.
٣- الخطة الاستراتيجية والتنفيذية للمركز.

أ.د. سماح الصوفي
رئيس اللجنة

أ.د. هند الأسدي
مقرر الاجتماع

المعيار الثاني: البنية الأكاديمية
(رسالة المركز وأهدافه وبرامجه وكادره التدريسي ونظام القبول
والتسجيل)

المعيار الفرعي 1-2 رسالة المركز وأهدافه

مؤشر الأداء

3-1-2 يجب ان تتسق رسالة المؤسسة وأهدافها مع
رسالة وسياسة التعليم العالي وأهدافها ، وأن ترتبط
بالبيئة المحيطة بها التي تخدمها أو الوطن ككل وفق ما
تحده رسالتها .

المعيار الثاني: البنية الأكاديمية (رسالة المركز وأهدافه وبرامجه وكادره التدريسي ونظام القبول والتسجيل)

المعيار الفرعي 2-2 الشهادات الجامعية والخطة الدراسية

يجب أن يكون للمركز خطط دراسية واضحة ومناسبة لمنح الدرجات العلمية في التخصصات التي تدرسها ووفق وحدات دراسية أو ساعات معتمدة . وتكون كل خطة دراسية موزعة على متطلبات الجامعة ، ومتطلبات القسم الإجبارية ، والاختيارية .

المعيار الثاني: البنية الأكاديمية (رسالة المركز وأهدافه وبرامجه وكادره التدريسي ونظام القبول والتسجيل)

المعيار الفرعي 2-2 الشهادات الجامعية والخطة الدراسية

مؤشر الأداء

2-2-1 يكون الحد الأدنى لعدد الساعات المعتمدة للخطة الدراسية في برنامج الثلاث سنوات 99 وحدة دراسية / ساعة معتمدة.

المؤتمر السنوي الأول للتقييم الذاتي لمعايير الجودة والاعتماد الأكاديمي

هيكل برنامج دبلوم فني عمليات

(1) إجمالي عدد الساعات المطلوب للتخرج من البرنامج هي **(109)** ساعة معتمدة.

(1) متطلبات التخرج من البرنامج موزعة على الساعات المعتمدة

النسبة	الساعات المعتمدة	المتطلبات	
	14	إجباري	متطلبات الجامعة
	-	اختياري	
12.9%			
	53	إجباري	متطلبات القسم
	-	اختياري	
48.7%			
	42	إجباري	متطلبات البرنامج
	-	اختياري	
38.9%			
	109	إجباري	المجموع
	-	اختياري	
100%	<u>109</u>		
280 training hours		التدريب الميداني	

المؤتمر السنوي الأول للـ

المؤتمر السنوي الأول للتقييم الذاتي لمعايير الجودة والاعتماد الأكاديمي

هيكل برنامج دبلوم فني طوارئ وحالات حرجة

(1) إجمالي عدد الساعات المطلوب للتخرج من البرنامج هي **(112)** ساعة معتمدة.

(1) متطلبات التخرج من البرنامج موزعة على الساعات المعتمدة

النسبة	الساعات المعتمدة	المتطلبات	
	14	إجباري	متطلبات الجامعة
	-	اختياري	
12.5%			
	53	إجباري	متطلبات القسم
	-	اختياري	
47.9%			
	45	إجباري	متطلبات البرنامج
	-	اختياري	
40.1%			
	112	إجباري	المجموع
	-	اختياري	
100%	<u>112</u>		
	280 training hours	المؤتمر السنوي الأول	التدريب الميداني

المؤتمر السنوي الأول للتقييم الذاتي لمعايير الجودة والاعتماد الأكاديمي

هيكل برنامج دبلوم فني قبالة

(1) إجمالي عدد الساعات المطلوب للتخرج من البرنامج هي **(109)** ساعة معتمدة.

(1) متطلبات التخرج من البرنامج موزعة على الساعات المعتمدة

النسبة	الساعات المعتمدة	المتطلبات	
	14	إجباري	متطلبات الجامعة
	-	اختياري	
12.9%			
	53	إجباري	متطلبات القسم
	-	اختياري	
48.7%			
	42	إجباري	متطلبات البرنامج
	-	اختياري	
38.9%			
	109	إجباري	المجموع
	-	اختياري	
100%	<u>109</u>		
	280 training hours	المؤتمر السنوي الأول	
		التدريب الميداني	

المعيار الثاني: البنية الأكاديمية (رسالة المركز وأهدافه وبرامجه وكادره التدريسي ونظام القبول والتسجيل)

المعيار الفرعي 2-2 الشهادات الجامعية والخطة الدراسية

مؤشر الأداء

2-2-2 توزع مكونات الخطة الدراسية على شكل مقررات دراسية يتم توصيفاتها تبعا لكل برنامج أكاديمي ، وتشمل مكونات الخطة الدراسية : متطلبات المؤسسة التعليمية ، ومتطلبات الكلية (في الجامعة / الكلية الجامعية) ، ومتطلبات القسم الإلزامية (إن وجدت) ، والمقررات الاختيارية (إن وجدت) ، والتدريب العلمي (في التخصصات المهنية)

المؤتمر السنوي الأول للتقييم الذاتي لمعايير الجودة والاعتماد الأكاديمي

توزع مكونات الخطة الدراسية على شكل مقررات برنامج دبلوم فني عمليات

Ministry of Health Edu.& Scientific
Research
21September UMAS
MCTR



وزارة التعليم العالي والبحث العلمي
جامعة 21 سبتمبر للعلوم الطبية والتطبيقية
المركز الطبي للتدريب والتأهيل

Guiding Plan

Operation Technician

1st LEVEL / 1st SEMESTER

Course No.	Course Title		متطلبات المقرر	طبيعة المقرر	Credit Hours	Weekly Contact Hours			القسم العلمي المسنول	Prerequisite	Co-requisite
	English	Arabic				Theoretical	Practical	Training			
101	Arabic	الأذن (اللغة العربية)	جامعة	إجباري	3	3	0	0			
102	English	لغة انجليزية	جامعة	إجباري	4	4	0	0			
103	Professional Ethics	أخلاقيات المهنة الطبية	جامعة	إجباري	2	2	0	0			
104	Communication skills	مهارات اتصال	جامعة	إجباري	3	2	1	0			
105	Computer Skills	مهارات حاسوب	جامعة	إجباري	2	2	0	0			
201	Medical Terminology	مصطلحات طبية	برنامج	إجباري	2	2	0	0			
202	Fundamental of Nursing(1)	أساسيات تمريض (1)	برنامج	إجباري	3	2	1	0			
203	Anatomy (1)	علم التشريح (1)	برنامج	إجباري	3	3	0	0			
204	Physiology (1)	وظائف الأعضاء (1)	برنامج	إجباري	3	2	1	0			
Total					25	22	3	0			

1st LEVEL / 2nd SEMESTER

المؤتمر السنوي الأول للتقييم الذاتي لمعايير الجودة والاعتماد الأكاديمي

توزع مكونات الخطة الدراسية على شكل مقررات برنامج دبلوم فني عمليات

Ministry of Health Edu.& Scientific
Research
21September UMAS
MCTR



وزارة التعليم العالي والبحث العلمي
جامعة 21 سبتمبر للعلوم الطبية والتطبيقية
المركز الطبي للتدريب والتأهيل

Course No.	Course Title		متطلبات المقرر	طبيعة المقرر	Credit Hours	Weekly Contact Hours			القسم العلمي المسؤول	Prerequisite	Co-requisite
	English	Arabic				Theoretical	Practical	Training			
202	Fundamental of Nursing(2)	أساسيات تمريض (2)	برنامج	إجباري	3	2	1	0			
203	Anatomy (2)	علم التشريح (2)	برنامج	إجباري	3	2	1	0			
204	Physiology (2)	وظائف الأعضاء (2)	برنامج	إجباري	3	3	0	0			
205	General Nutrition	تغذية عامة	برنامج	إجباري	3	3	0	0			
206	Pharmacology (1)	علم الأدوية (1)	برنامج	إجباري	3	3	0	0			
207	Social Psychology	علم النفس الاجتماعي	برنامج	إجباري	3	3	0	0			
208	Biochemistry	كيمياء حيوية	برنامج	إجباري	3	3	0	0			
209	Microbiology & Parasitology	ميكروبيولوجي وطفيليات	برنامج	إجباري	3	2	1	0			
Total					24	21	3	0			

2nd LEVEL / 1st SEMESTER

Course No.	Course Title		متطلبات المقرر	طبيعة المقرر	Credit Hours	Weekly Contact Hours			القسم العلمي المسؤول	Prerequisite	Co-requisite
	English	Arabic				Theoretical	Practical	Training			
210	General Surgical	جراحة عامة	برنامج	إجباري	3	3	0	6			
206	Pharmacology (2)	علم أدوية (2)	برنامج	إجباري	3	3	0	0			
211	General Health	صحة عامة	برنامج	إجباري	3	3	0	0			
301	pathology	علم الأمراض	تخصص	إجباري	3	3	0	0			
302	Operational Surgical Technique (1)	تقنيات عمليات جراحية (1)	تخصص	إجباري	3	2	1	6			

المؤتمر السنوي الأول للتقييم الذاتي لمعايير الجودة والاعتماد الأكاديمي

توزع مكونات الخطة الدراسية على شكل مقررات برنامج دبلوم فني عمليات

Ministry of Health Edu.& Scientific
Research
21September UMAS
MCTR



وزارة التعليم العالي والبحث العلمي
جامعة 21 سبتمبر للعلوم الطبية والتطبيقية
المركز الطبي للتدريب والتأهيل

303	Maternal & Gyne Surgical	جراحة نساء وولادة	تخصص	إجباري	3	3	0	6		
304	Orthopedic Surgery	جراحة عظام	تخصص	إجباري	3	3	0	6		
Total					21	20	1	24		

2nd LEVEL / 2nd SEMESTER

Course No.	Course Title		متطلبات المقرر	طبيعة المقرر	Credit Hours	Weekly Contact Hours			القسم العلمي المسؤول	Prerequisite	Co-requisite
	English	Arabic				Theoretical	Practical	Training			
212	Psychiatric Nursing	تمرير صحة نفسية	برنامج	إجباري	3	3	0	6			
213	Medical Surgical Nursing	تمرير باطني جراحي	برنامج	إجباري	3	3	0	6			
305	Communicable Disease	أمراض المعدية	تخصص	إجباري	3	3	0	0			
302	Operational Surgical Technique (2)	تقنيات عمليات جراحية (2)	تخصص	إجباري	3	2	1	6			
306	Urology Surgery	جراحة المسالك البولية	تخصص	إجباري	3	3	0	6			
307	Ophthalmology	جراحة تخصصية (عيون)	تخصص	إجباري	3	3	0	6			
Total					18	17	1	30			

3rd LEVEL / 1st SEMESTER

Course No.	Course Title		متطلبات المقرر	طبيعة المقرر	Credit Hours	Weekly Contact Hours			القسم العلمي المسؤول	Prerequisite	Co-requisite
	English	Arabic				Theoretical	Practical	Training			
308	Blood Vessels Surgery	جراحة أوعية دموية	تخصص	إجباري	3	3	0	6			
309	ENT Surgery	جراحة تخصصية	تخصص	إجباري	3	3	0	6			

المؤتمر السنوي الأول للتقييم الذاتي لمعايير الجودة والاعتماد الأكاديمي

توزع مكونات الخطة الدراسية على شكل مقررات برنامج دبلوم فني عمليات

Ministry of Health Edu.& Scientific
Research
21September UMAS
MCTR



وزارة التعليم العالي والبحث العلمي
جامعة 21 سبتمبر للعلوم الطبية والتطبيقية
المركز الطبي للتدريب والتأهيل

		(أنف وأذن وحنجرة)								
310	Gastro-Surgery	جراحة الجهاز الهضمي	تخصص	إجباري	3	3	0	6		
311	Neurosurgery	جراحة مخ وأعصاب	تخصص	إجباري	3	3	0	6		
312	Plastic Surgery	جراحة تجميلية	تخصص	إجباري	3	3	0	6		
214	Scientific Research methods	مناهج بحث علمي	برنامج	إجباري	3	3	0	0		
Total					18	18	0	20		

3rd LEVEL / 2nd SEMESTER

Course No.	Course Title		متطلبات المقرر	طبيعة المقرر	Credit Hours	Weekly Contact Hours			القسم العلمي المسؤول	Prerequisite	Co-requisite
	English	Arabic				Theoretical	Practical	Training			
313	Basic Anesthesia & ICU	أسس تخدير والعناية المركزة	تخصص	إجباري	3	3	0	6			
314	Child Surgery	جراحة أطفال	تخصص	إجباري	3	3	0	0			
215	Quality Improvement In Health Services	تحسين الجودة النوعية في الخدمات الصحية	برنامج	إجباري	3	3	0	0			
216	Biostatistics	إحصاء حيوي	برنامج	إجباري	3	3	0	0			
217	Health Services Management	إدارة الخدمات التمريضية	برنامج	إجباري	3	3	0	0			
218	Graduation Project	مشروع التخرج	برنامج	إجباري	3	3	0	6			
Total					18	18	0	12			

المؤتمر السنوي الأول للتقييم الذاتي لمعايير الجودة والاعتماد الأكاديمي

المعيار الثاني: البنية الأكاديمية

(رسالة المركز وأهدافه وبرامجه وكادره التدريسي ونظام القبول والتسجيل)

توصيف البرنامج:

اسم البرنامج والدرجة العلمية التي يمنحها	دبلوم في الأقسام الطبية التالية: (فني عمليات - فني طوارئ وحالات حرجة- فني قبالة).
الجهة المسؤولة عن منح الدرجة العلمية	وزارة التعليم العالي والبحث العلمي بواسطة جامعة 21 سبتمبر للعلوم الطبية والتطبيقية
اسم القسم الذي ينتمي إليه البرنامج	الأقسام الطبية
الأقسام العلمية المشاركة في البرنامج	كلية التمريض
لغة الدراسة في البرنامج	العربية - الانجليزية
عدد سنوات الدراسة في البرنامج	ثلاث سنوات
مكان تنفيذ البرنامج	جامعة 21 سبتمبر للعلوم الطبية والتطبيقية
نظام الدراسة	الفصول الدراسية
المهنة/المهن التي يعد البرنامج للالتحاق بها	مدراء ومشرفي وفنيين المرافق الصحية والأقسام
مستوى/مستويات التأهيل المستهدفة في البرنامج	دبلوم بعد الثانوية العامة
المؤهل المطلوب للالتحاق:	الثانوية العامة القسم العلمي معدل (60%)
اسم منسق البرنامج	فريق العمل
تاريخ آخر اعتماد مواصفات البرنامج/...../2017م

المؤتمر السنوي الأول للتقييم الذاتي لمعايير الجودة والاعتماد الأكاديمي

تشمل مكونات الخطة الدراسية المتطلبات التالية برنامج دبلوم فني عمليات

Ministry of Health Edu.& Scientific Research
21September UMAS
MCTR



وزارة التعليم العالي والبحث العلمي
جامعة 21 سبتمبر للعلوم الطبية والتطبيقية
المركز الطبي للتدريب والتأهيل

Operation Technician

First: University requirements (14 credit hours) as follows:

NO	Course No.	Course Title	Credit Hours	Weekly Contact Hours		Prerequisite
				Theoretical	Practical	
1	101	Arabic Language	3	3	-	
2	102	English Language	4	4	-	
3	103	Professional Ethics	2	2	-	
4	104	Communication skills	2	2	-	
5	105	Computer Skills	3	2	1	
Total			14	13	1	

المؤتمر السنوي الأول للتقييم الذاتي لمعايير الجودة والاعتماد الأكاديمي

تشمل مكونات الخطة الدراسية المتطلبات التالية برنامج دبلوم فني عمليات

Second: Department requirements (53 credit hours) as follow:

NO	Course No.	Course Title	Credit Hours	Weekly Contact Hours		Prerequisite
				Theoretical	Practical	
1	201	Medical Terminology	2	2	-	
2	202	Fundamental of Nursing 1+2	3	2	1	
3	203	Anatomy 1+2	3	2	1	
4	204	Physiology 1+2	3	3	-	
5	205	General Nutrition	3	3	-	
6	206	Pharmacology 1+2	3	3	-	
7	207	Social Psychology	3	3	-	
8	208	Biochemistry	3	3	-	
9	209	Microbiology & Parasitology	3	2	1	
10	210	General Surgical	3	3	-	
11	211	General Health	3	3	-	
12	212	Psychiatric Nursing	3	3	-	
13	213	Medical Surgical Nursing	3	3	-	
14	214	Scientific Research methods	3	3	-	
15	215	Quality Improvement In Health Services	3	3	-	
16	216	Biostatistics	3	3	-	
17	217	Health Services Management	3	3	-	
18	218	Graduation Project	3	3	-	
Total			53	50	3	

المؤتمر السنوي الأول للتقييم الذاتي لمعايير الجودة والاعتماد الأكاديمي

تشمل مكونات الخطة الدراسية المتطلبات التالية برنامج دبلوم فني عمليات

Third: Specialization Requirements (42 credit hours) as follows:

NO	Course No.	Course Title	Credit Hours	Weekly Contact Hours		Prerequisite
				Theoretical	Practical	
1	301	pathology	3	3	-	
2	302	Operational Surgical Technique (1+2)	3	2	1	
3	303	Maternal & Gyne Surgical	3	3	-	
4	304	Orthopedic Surgery	3	3	-	
5	305	Communicable Disease	3	3	-	
6	306	Urology Surgery	3	3	-	
7	307	Ophthalmology	3	3	-	
8	308	Blood Vessels Surgery	3	3	-	
9	309	ENT Surgery	3	3	-	
10	310	Gastro-Surgery	3	3	-	
11	311	Neurosurgery	3	3	-	
12	312	Plastic Surgery	3	3	-	
13	313	Basic Anesthesia & ICU	3	3	-	
14	314	Child Surgery	3	3	-	
Total			42	41	1	

المؤتمر السنوي الأول للتقييم الذاتي لمعايير الجودة والاعتماد الأكاديمي

المعيار الفرعي 2-2 الشهادات الجامعية والخطة الدراسية

بمقتضى
أ. د. ياسر عبد الحفيظ
رئيس الجامعة

المرکز الطبي للتدريب والتأهيل
MCTR
The curriculum of Associate Degree Program
Midwifery Technician
إعداد:
أ. سعاد الصوفي
مدير المركز الطبي للتدريب والتأهيل

بمقتضى
أ. د. ياسر عبد الحفيظ
رئيس الجامعة

المرکز الطبي للتدريب والتأهيل
MCTR
The curriculum of Associate Degree Program
Emergency & Critical Care Technician
إعداد:
أ. سعاد الصوفي
مدير المركز الطبي للتدريب والتأهيل

بمقتضى
أ. د. ياسر عبد الحفيظ
رئيس الجامعة

المرکز الطبي للتدريب والتأهيل
MCTR
The curriculum of Associate Degree Program
In
Operation Technician
إعداد:
أ. سعاد الصوفي
مدير المركز الطبي للتدريب والتأهيل

وزارة التعليم العالي والبحث العلمي
عامه 21 سبتمبر 2018
المركز الطبي للتدريب والتأهيل
MCTR

مختصر اجتماع مجلس المركز الطبي 2018-2019
تم مناقشة النقاط التالية وفقاً للوائح والنظمة المعمول بها من الخطة الاستراتيجية للجامعة.

الترتيب	الاسم	الصفة	الحضور
1	أ. سعاد الصوفي	مدير المركز الطبي للتدريب والتأهيل	حضور
2	أ. جبران الصليبي	نائب مدير المركز الطبي للتدريب والتأهيل	حضور
3	أ. هدى الرحمن الجوهري	مديرة المركز الطبي للتدريب والتأهيل	حضور
4	أ. هدى الأدهسي	سكرتيرة المركز الطبي للتدريب والتأهيل	حضور

1. الخطة الدراسية للبيوماترغيا وعمليات طوارئ وحالات حرجة - فني قبالة.
2. الجدول الدراسي.
3. التقويم الدراسي.

أ. هدى الأدهسي
مقرر الاجتماع

أ. سعاد الصوفي
رئيس الاجتماع

أعضاء مجلس المركز الطبي للتدريب والتأهيل

الترتيب	الاسم	الصفة	الحضور
1	أ. سعاد الصوفي	مدير المركز الطبي للتدريب والتأهيل	حضور
2	أ. جبران الصليبي	نائب مدير المركز الطبي للتدريب والتأهيل	حضور
3	أ. هدى الرحمن الجوهري	مديرة المركز الطبي للتدريب والتأهيل	حضور
4	أ. هدى الأدهسي	سكرتيرة المركز الطبي للتدريب والتأهيل	حضور

أعضاء مجلس المركز الطبي للتدريب والتأهيل

الترتيب	الاسم	الصفة	الحضور
1	أ. سعاد الصوفي	مدير المركز الطبي للتدريب والتأهيل	حضور
2	أ. جبران الصليبي	نائب مدير المركز الطبي للتدريب والتأهيل	حضور
3	أ. هدى الرحمن الجوهري	مديرة المركز الطبي للتدريب والتأهيل	حضور
4	أ. هدى الأدهسي	سكرتيرة المركز الطبي للتدريب والتأهيل	حضور

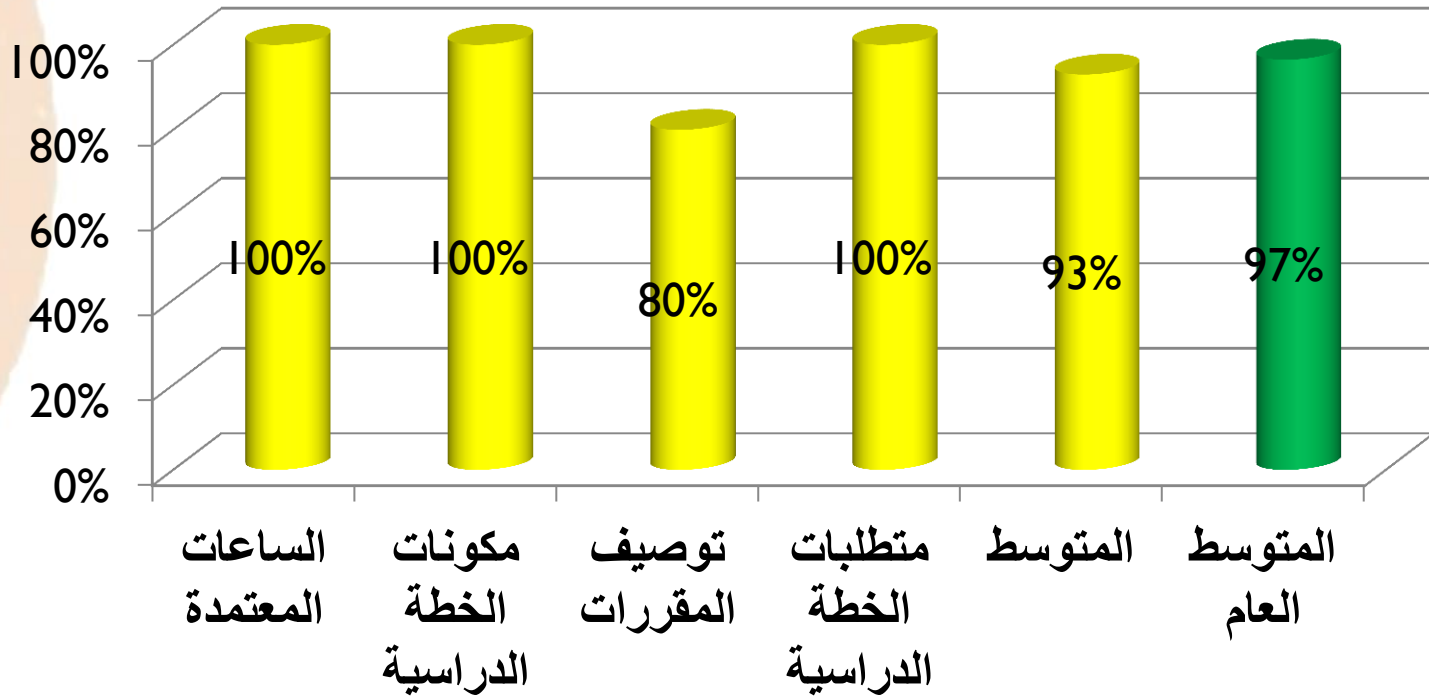
أعضاء مجلس المركز الطبي للتدريب والتأهيل

دبلوم فني عمليات
دبلوم فني طوارئ
دبلوم فني حالات حرجة
دبلوم فني قبالة

المؤتمر السنوي الأول للتقييم الذاتي لمعايير الجودة والاعتماد الأكاديمي

المعيار الثاني: البنية الأكاديمية (رسالة المركز وأهدافه وبرامجه وكادره التدريسي ونظام القبول والتسجيل)

نسبة تطبيق المعيار الفرعي 2-2 الشهادات الجامعية والخطة الدراسية 97%



المعيار الثاني: البنية الأكاديمية (رسالة المركز وأهدافه وبرامجه وكادره التدريسي ونظام القبول والتسجيل)

المعيار الفرعي 2-3 المقررات الدراسية

يجب أن يمتلك المركز مقررات دراسية تغطي البرامج الدراسية التي تقدمها كافة ، وتشمل المقررات توصيفات ومفردات واضحة.

المؤتمر السنوي الأول للتقييم الذاتي لمعايير الجودة والاعتماد الأكاديمي

المقررات الدراسية برنامج دبلوم فني طوارئ وحالات حرجة

Ministry of Health Edu.& Scientific
Research
21September UMAS
MCTR



وزارة التعليم العالي والبحث العلمي
جامعة 21 سبتمبر للعلوم الطبية والتطبيقية
المركز الطبي للتدريب والتأهيل

Emergency & Critical Care Technician

1st LEVEL / 1st SEMESTER

Course No.	Course Title		متطلبات المقرر	طبيعة المقرر	Credit Hours	Weekly Contact Hours			القسم العلمي المسؤول	Prerequisite	Co-requisite
	English	Arabic				Theoretical	Practical	Training			
101	Arabic	الأسن (اللغة العربية)	جامعة	إجباري	3	3	0	0			
102	English	لغة انجليزية	جامعة	إجباري	4	4	0	0			
103	Professional Ethics	أخلاقيات المهن الطبية	جامعة	إجباري	2	2	0	0			
104	Communication skills	مهارات اتصال	جامعة	إجباري	3	2	1	0			
105	Computer Skills	مهارات حاسوب	جامعة	إجباري	2	2	0	0			
201	Medical Terminology	مصطلحات طبية	برنامج	إجباري	2	2	0	0			
202	Fundamental of Nursing(1)	أساسيات تمريض (1)	برنامج	إجباري	3	2	1	0			
203	Anatomy (1)	علم التشريح (1)	برنامج	إجباري	3	3	0	0			
204	Physiology (1)	وظائف الأعضاء (1)	برنامج	إجباري	3	2	1	0			
Total					25	22	3	0			

1st LEVEL / 2nd SEMESTER

Course No.	Course Title		متطلبات المقرر	طبيعة المقرر	Credit Hours	Weekly Contact Hours			القسم العلمي	Prerequisite	Co-requisite
	English	Arabic				Theoretical	Practical	Training			

المؤتمر السنوي الأول للتقييم الذاتي لمعايير الجودة والاعتماد الأكاديمي

المقررات الدراسية برنامج دبلوم فني طوارئ وحالات حرجة

Ministry of Health Edu.& Scientific
Research
21September UMAS
MCTR



وزارة التعليم العالي والبحث العلمي
جامعة 21 سبتمبر للتعليم العالي والبحث العلمي
المركز الطبي للتدريب والتأهيل

									المسؤول		
202	Fundamental of Nursing(2)	اساسيات تمريض (2)	برنامج	إجباري	3	2	1	0			
203	Anatomy (2)	علم التشريح (2)	برنامج	إجباري	3	2	1	0			
204	Physiology (2)	وظائف الأعضاء (2)	برنامج	إجباري	3	3	0	0			
205	General Nutrition	تغذية عامة	برنامج	إجباري	3	3	0	0			
206	Pharmacology (1)	علم الأدوية (1)	برنامج	إجباري	3	3	0	0			
207	Social Psychology	علم النفس الاجتماعي	برنامج	إجباري	3	3	0	0			
208	Biochemistry	كيمياء حيوية	برنامج	إجباري	3	3	0	0			
209	Microbiology & Parasitology	ميكروبيولوجي وطفيليات	برنامج	إجباري	3	2	1	0			
Total					24	21	3	0			

2nd LEVEL / 1st SEMESTER

Course No.	Course Title		متطلبات المقرر	طبيعة المقرر	Credit Hours	Weekly Contact Hours			القسم العلمي المسؤول	Prerequisite	Co-requisite
	English	Arabic				Theoretical	Practical	Training			
210	General Surgical	جراحة عامة	برنامج	إجباري	3	3	0	6			
206	Pharmacology (2)	علم أدوية (2)	برنامج	إجباري	3	3	0	0			
211	General Health	صحة عامة	برنامج								
401	pathology	علم الأمراض	تخصص	إجباري	3	3	0	0			
402	Principles of Emergency	المبادئ الأساسية للطوارئ	تخصص	إجباري	3	2	1	6			
403	First aid	الإسعافات الأولية	تخصص	إجباري	3	3	0	6			

المؤتمر السنوي الأول للتقييم الذاتي لمعايير الجودة والاعتماد الأكاديمي

المقررات الدراسية برنامج دبلوم فني طوارئ وحالات حرجة

Ministry of Health Edu.& Scientific
Research
21September UMAS
MCTR



وزارة التعليم العالي والبحث العلمي
جامعة 21 سبتمبر للعلوم الطبية والتطبيقية
المركز الطبي للتدريب والتأهيل

404	Emergency Cases & Child Diseases	طوارئ الأطفال وحديثي الولادة والخدج	تخصص	إجباري	3	3	0	6			
Total					21	20	1	24			

2nd LEVEL / 2nd SEMESTER

Course No.	Course Title		متطلبات المقرر	طبيعة المقرر	Credit Hours	Weekly Contact Hours			القسم العلمي المسئول	Prerequisite	Co-requisite
	English	Arabic				Theoretical	Practical	Training			
212	Psychiatric Nursing	تمرير صحة نفسية	برنامج	إجباري	3	3	0	6			
213	Medical Surgical Nursing	تمرير باطني جراحي	برنامج	إجباري	3	3	0	6			
405	Basic ECG & ACLS	أساسيات تخطيط القلب	تخصص	إجباري	3	2	1	6			
406	Epidemiology	علم الأوبئة	تخصص	إجباري	3	3	0	0			
407	Forensic Medicine	طب شرعي ومسائل قانونية	تخصص	إجباري	3	3	0	0			
408	Emergency Cases & Maternal Diseases	طوارئ النساء والتوليد	تخصص	إجباري	3	3	0	6			
Total					18	17	1	24			

3rd LEVEL / 1st SEMESTER

Course No.	Course Title		متطلبات المقرر	طبيعة المقرر	Credit Hours	Weekly Contact Hours			القسم العلمي المسئول	Prerequisite	Co-requisite
	English	Arabic				Theoretical	Practical	Training			
409	Emergency Respiratory System	طوارئ الجهاز التنفسي	تخصص	إجباري	3	3	0	6			
410	Emergency Cardiac System	طوارئ الجهاز القلبي	تخصص	إجباري	3	3	0	6			

المؤتمر السنوي الأول للتقييم الذاتي لمعايير الجودة والاعتماد الأكاديمي

المقررات الدراسية برنامج دبلوم فني طوارئ وحالات حرجة

Ministry of Health Edu.& Scientific
Research
21September UMAS
MCTR



وزارة التعليم العالي والبحث العلمي
جامعة 21 سبتمبر للعلوم الطبية والتطبيقية
المركز الطبي للتدريب والتأهيل

411	Emergency Medical Services	الخدمات الطبية الإسعافية	تخصص	إجباري	3	2	1	0			
412	Critical Nursing Care	نمرض حالات حرجة	تخصص	إجباري	3	3	0	6			
214	Scientific Research methods	مناهج بحث علمي	برنامج	إجباري	3	3	0	0			
413	Field Training (1)	التدريب الميداني (1)	تخصص	إجباري	6	0	0	6			
Total					21	14	1	24			

3rd LEVEL / 2nd SEMESTER

Course No.	Course Title		متطلبات المقرر	طبيعة المقرر	Credit Hours	Weekly Contact Hours			القسم العلمي المسؤول	Prerequisite	Co-requisite
	English	Arabic				Theoretical	Practical	Training			
414	Cardio Pulmonary Resuscitation	الإعاش القلبي الرئوي	تخصص	إجباري	3	2	1	0			
413	Field Training (2)	التدريب الميداني (2)	تخصص	إجباري	6	0	0	6			
215	Quality Improvement In Health Services	تحسين الجودة النوعية في الخدمات الصحية	برنامج	إجباري	3	3	0	0			
216	Biostatistics	إحصاء حيوي	برنامج	إجباري	3	3	0	0			
217	Health Services Management	إدارة الخدمات التمريضية	برنامج	إجباري	3	3	0	0			
218	Graduation Project	مشروع التخرج	برنامج	إجباري	3	3	0	0			
Total					21	14	1	6			

المؤتمر السنوي الأول للتقييم الذاتي لمعايير الجودة والاعتماد الأكاديمي

المعيار الثاني: البنية الأكاديمية
(رسالة المركز وأهدافه وبرامجه وكادره التدريسي ونظام القبول
والسجّل)

المعيار الفرعي 2-3 المقررات الدراسية

مؤشر الأداء 1

تكون كافية في جانبها الكمي والمعرفي
لمطلب نيل الشهادة العلمية.

المؤتمر السنوي الأول للتقييم الذاتي لمعايير الجودة والاعتماد الأكاديمي

الكمي والمعرفي لمطلب نيل الشهادة العلمية

Curriculum mapping (Mapping Program Outcomes vs. Courses)														21 2016		1			
Diploma of Operation Technician														21 2016		2			
Course	Intended Learning Outcomes (ILOs)													Course	Code	Semester			
	(D) Key transferrable skills			(C) Professional Skills			(B) Intellectual Skills				(A) Knowledge and Understanding								
	D3	D2	D1	C3	C2	C1	B4	B3	B2	B1	A4	A3	A2				A1		
Arabic Language	M	R	I								R				Arabic Language	AR & 101	1		
English Language	M	R	I								R				English Language	ENGL 102	1		
Professional Ethics	M	I	R						I	I	R				Professional Ethics	ETH 103	1		
Communication skills	M	M	M								I				Communication skills	COM 104	1		
Computer Skills	R	I				R					R				Computer Skills	COM 105	1		
Medical Terminology		I				R			I	I				I	Medical Terminology	TER 201	1		
(1)Fundamental of Nursing									R	I	I			I	M	Fundamental of Nursing(1)	NUR 202	1	
(1)Anatomy									R	I	I			I	M	Anatomy (1)	ANA 203	1	
(2)Fundamental of Nursing						I			R	I	I			I	M	Fundamental of Nursing(2)	NUR 204	1	
(2)Anatomy									R	I	I			I	M	Anatomy (2)	ANA 205	1	
(2)Physiology									R	I	I			I	M	Physiology (2)	PHY 206	1	
General Nutrition			I			I			I	I				I	R	General Nutrition	GEN 208	1	
(1)Pharmacology			I						I	I					I	Pharmacology (1)	PHA 209	1	
Social Psychology			I			M	M			I	I				M	Social Psychology	PSY 207	1	
Biotechnology			I			I			I	I					I	Biotechnology	BIO 205	1	
Microbiology & Parasitology			I			R			I	I					I	Microbiology & Parasitology	MIC 209	1	
General Surgery			I			R			I	I					M	General Surgery	STR 210	1	
(2)Pharmacology			I			I			I	I					I	Pharmacology (2)	PHA 206	1	
General Health pathology			I			R			I	I				M	M	M	General Health pathology	HP & 211	1
Operational Surgical Technique			I			R			M	I				I	M	M	Operational Surgical Technique	OST 302	1
Maternal & Gyna Surgical			I			R			R	R					R	R	Maternal & Gyna Surgical	MGS 303	1
Orthopedic Surgery			I			R			R	R					R	R	Orthopedic Surgery	ORT 304	1
Psychiatric Nursing			I			R			R	R					R	R	Psychiatric Nursing	PSY 312	1
Medical Surgical Nursing			I			M			R	M					M	M	Medical Surgical Nursing	MSN 313	1
Communicable Disease			I			R			M	I					R	I	Communicable Disease	COM 305	1
Operational Surgical Technique			I			R			R	I				I	M	M	Operational Surgical Technique	OST 302	1
Urology Surgery			I			R			R	R					R	R	Urology Surgery	URO 306	1
Ophthalmology			I			R			R	R					R	R	Ophthalmology	OPH 307	1
Blood Vessels Surgery			I			R			R	R					R	R	Blood Vessels Surgery	BVS 308	1
ENT Surgery			I			R			R	R					R	R	ENT Surgery	ENPS 30	1
Gastro-Surgery			I			R			R	R					R	R	Gastro-Surgery	GAS 310	1
Neurosurgery			I			R			R	R					R	R	Neurosurgery	NEU 311	1
Plastic Surgery			I			R			R	R					R	R	Plastic Surgery	PI & 312	1
Scientific Research methods			I			R			I	I				M	M	R	Scientific Research methods	SRM 314	1
Basic Anesthesia & ICU			I			R			R	R					M	M	Basic Anesthesia & ICU	ANP 315	1
Child Surgery			I			R			R	R					R	R	Child Surgery	CHS 314	1
Improvement In Health Services	R	M	M	M	M	I	R	M	R	R	I	M	R	I	M	R	Health Services Management	HSM 317	1
Health Services Management	I	M	M	M	M	I	R	M	R	R	M	I	M	R	I	M	Health Services Management	HSM 317	1
Graduation Project	I	M	I	I							M						Graduation Project	GP 318	1

المعيار الثاني: البنية الأكاديمية
(رسالة المركز وأهدافه وبرامجه وكادره التدريسي ونظام القبول
والتسجيل)

المعيار الفرعي 2-3 المقررات الدراسية

مؤشر الأداء 2

توزع على الفصول الدراسية على أساس
التراكم المعرفي لدى الطالب.

المؤتمر السنوي الأول للتقييم الذاتي لمعايير الجودة والاعتماد الأكاديمي

توزع على الفصول الدراسية برنامج دبلوم فني قبالة

Ministry of Health Edu.& Scientific
Research
21September UMAS
MCTR



وزارة التعليم العالي والبحث العلمي
جامعة 21 سبتمبر للعلوم الطبية والتطبيقية
المركز الطبي للتدريب والتأهيل

Midwifery Technician

1st LEVEL / 1st SEMESTER

Course No.	Course Title		متطلبات المقرر	طبيعة المقرر	Credit Hours	Weekly Contact Hours			القسم الطبي المسؤول	Prerequisite	Co-requisite
	English	Arabic				Theoretical	Practical	Training			
101	Arabic	الأسنن (اللغة العربية)	جامعة	إجباري	3	3	0	0			
102	English	لغة انجليزية	جامعة	إجباري	4	4	0	0			
103	Professional Ethics	أخلاقيات المهن الطبية	جامعة	إجباري	2	2	0	0			
104	Communication skills	مهارات اتصال	جامعة	إجباري	3	2	1	0			
105	Computer Skills	مهارات حاسوب	جامعة	إجباري	2	2	0	0			
201	Medical Terminology	مصطلحات طبية	برنامج	إجباري	2	2	0	0			
202	Fundamental of Nursing(1)	أساسيات تمريض (1)	برنامج	إجباري	3	2	1	0			
203	Anatomy (1)	علم التشريح (1)	برنامج	إجباري	3	3	0	0			
204	Physiology (1)	وظائف الأعضاء (1)	برنامج	إجباري	3	2	1	0			
Total					25	22	3	0			

1st LEVEL / 2nd SEMESTER

Course No.	Course Title		متطلبات المقرر	طبيعة المقرر	Credit Hours	Weekly Contact Hours			القسم الطبي	Prerequisite	Co-requisite
	English	Arabic				Theoretical	Practical	Training			

المؤتمر السنوي الأول للتقييم الذاتي لمعايير الجودة والاعتماد الأكاديمي

توزع على الفصول الدراسية برنامج دبلوم فني قبالة

Ministry of Health Edu.& Scientific
Research
21September UMAS
MCTR



وزارة التعليم العالي والبحث العلمي
جامعة 21 سبتمبر للعلوم الطبية والتطبيقية
المركز الطبي للتدريب والتأهيل

									المسؤول		
202	Fundamental of Nursing(2)	أساسيات تمريض (2)	برنامج	إجباري	3	2	1	0			
203	Anatomy (2)	علم التشريح (2)	برنامج	إجباري	3	2	1	0			
204	Physiology (2)	وظائف الأعضاء (2)	برنامج	إجباري	3	3	0	0			
205	General Nutrition	تغذية عامة	برنامج	إجباري	3	3	0	0			
206	Pharmacology (1)	علم الأدوية (1)	برنامج	إجباري	3	3	0	0			
207	Social Psychology	علم النفس الاجتماعي	برنامج	إجباري	3	3	0	0			
208	Biochemistry	كيمياء حيوية	برنامج	إجباري	3	3	0	0			
209	Microbiology & Parasitology	ميكروبيولوجي وطفيليات	برنامج	إجباري	3	2	1	0			
Total					24	21	3	0			
2nd LEVEL / 1st SEMESTER											
Course No.	Course Title		متطلبات المقرر	طبيعة المقرر	Credit Hours	Weekly Contact Hours			القسم العلمي المسؤول	Prerequisite	Co-requisite
	English	Arabic				Theoretical	Practical	Training			
210	General Surgical	جراحة عامة	برنامج	إجباري	3	3	0	6			
206	Pharmacology (2)	علم أدوية (2)	برنامج	إجباري	3	3	0	0			
211	General Health	صحة عامة	برنامج	إجباري	3	3	0	0			
501	Primary Health Care	رعاية صحية أولية	تخصص	إجباري	3	3	0	6			
502	Health Education	تنقيف صحي	تخصص	إجباري	3	3	0	0			
503	Maternity Care	رعاية الحوامل	تخصص	إجباري	3	3	0	6			
504	Maternal Health	صحة نساء	تخصص	إجباري	3	3	0	0			

المؤتمر السنوي الأول للتقييم الذاتي لمعايير الجودة والاعتماد الأكاديمي

توزع على الفصول الدراسية برنامج دبلوم فني قبالة

Ministry of Health Edu.& Scientific
Research
21September UMAS
MCTR



وزارة التعليم العالي والبحث العلمي
جامعة 21 سبتمبر للعلوم الطبية والتطبيقية
المركز الطبي للتدريب والتأهيل

Total		21	21	0	18						
2 nd LEVEL / 2 nd SEMESTER											
Course No.	Course Title		متطلبات المقرر	طبيعة المقرر	Credit Hours	Weekly Contact Hours			القسم العلمي المسؤول	Prerequisite	Co-requisite
	English	Arabic				Theoretical	Practical	Training			
212	Psychiatric Nursing	تعريض صحة نفسية	برنامج	إجباري	3	3	0	6			
213	Medical Surgical Nursing	تعريض باطني جراحي	برنامج	إجباري	3	3	0	6			
505	Communicable Disease	أمراض المعدية	تخصص	إجباري	3	3	0	0			
506	Forensic Medicine	طب شرعي ومسائل قانونية	تخصص	إجباري	3	3	0	0			
507	Child Health (1)	صحة طفل (1)	تخصص	إجباري	3	3	0	0			
508	Childbirth & Normal Delivery	المخاض والولادة الطبيعية	تخصص	إجباري	3	3	0	6			
Total				18	18	0	18				
3 rd LEVEL / 1 st SEMESTER											
Course No.	Course Title		متطلبات المقرر	طبيعة المقرر	Credit Hours	Weekly Contact Hours			القسم العلمي المسؤول	Prerequisite	Co-requisite
	English	Arabic				Theoretical	Practical	Training			
507	Child Health (2)	صحة طفل (2)	تخصص	إجباري	3	3	0	0			
509	Childbirth & Abnormal Delivery	المخاض والولادة الغير الطبيعية	تخصص	إجباري	3	3	0	6			
510	Maternal Disease	أمراض نساء وتمريرها	تخصص	إجباري	3	3	0	6			
511	Obstetric Emergency	الطوارئ التوليدية	تخصص	إجباري	3	3	0	6			

المؤتمر السنوي الأول للتقييم الذاتي لمعايير الجودة والاعتماد الأكاديمي

توزيع على الفصول الدراسية برنامج دبلوم فني قبالة

Ministry of Health Edu.& Scientific
Research
21September UMAS
MCTR



وزارة التعليم العالي والبحث العلمي
جامعة 21 سبتمبر للعلوم الطبية والتطبيقية
المركز الطبي للتدريب والتأهيل

214	Scientific Research methods	مناهج بحث علمي	برنامج	إجباري	3	3	0	0			
512	Field Training (1)	التدريب الميداني (1)	تخصص	إجباري	6	0	0	6			
Total					21	15	0	24			
3rd LEVEL / 2nd SEMESTER											
Course No.	Course Title		متطلبات المقرر	طبيعة المقرر	Credit Hours	Weekly Contact Hours			القسم العلمي المسؤول	Prerequisite	Co-requisite
	English	Arabic				Theoretical	Practical	Training			
513	Family Planning	تنظيم اسرة	تخصص	إجباري	3	3	0	6			
215	Quality Improvement In Health Services	تحسين الجودة النوعية في الخدمات الصحية	برنامج	إجباري	3	3	0	0			
216	Biostatistics	إحصاء حيوي	برنامج	إجباري	3	3	0	0			
217	Health Services Management	إدارة الخدمات التمريضية	برنامج	إجباري	3	3	0	0			
218	Graduation Project	مشروع التخرج	برنامج	إجباري	3	3	0	0			
512	Field Training (2)	التدريب الميداني (2)	تخصص	إجباري	6	0	0	6			
Total					21	15	0	12			

المؤتمر السنوي الأول للتقييم الذاتي لمعايير الجودة والاعتماد الأكاديمي

المعيار الثاني: البنية الأكاديمية
(رسالة المركز وأهدافه وبرامجه وكادره التدريسي ونظام القبول والتسجيل)

المعيار الفرعي 2-3 المقررات الدراسية

مؤشر الأداء 3

توصف مفردات كل مقرر بشكل مفصل بما يميزه عما سواه.

المؤتمر السنوي الأول للتقييم الذاتي لمعايير الجودة والاعتماد الأكاديمي

توصيف المقرر

Ministry of Health Edu. & Scientific Research
21September UMAS
MCTR



وزارة التعليم العالي والبحث العلمي
جامعة 21 سبتمبر للعلوم الطبية والتطبيقية
المركز الطبي للتدريب والتأهيل

Ministry of Health Edu. & Scientific Research
21September UMAS
MCTR



وزارة التعليم العالي والبحث العلمي
جامعة 21 سبتمبر للعلوم الطبية والتطبيقية
المركز الطبي للتدريب والتأهيل

A3	يعرف كيفية صياغة وإخراج المصطلح الطبي.
B1	يحلل القضايا المتعلقة بإدارة الخدمات الصحية والمستشفيات.
B2	يميز الفروق بين المصطلحات الطبية المختلفة.
C1	يطبق المفاهيم والنظريات والأساليب الإدارية الصحية في إدارة الخدمات الصحية والمستشفيات.
C4	يصيغ التقارير الصحية ذات العلاقة بالعمل.
D1	يستخدم المصطلحات الطبية المناسبة للتخاطب الأجنبي.
D2	يتواصل بشكل فعال ولغة تخاطب مناسبة للمجال الطبي.

4- Pacification of learning outcomes

A. Alignment Course Intended Learning Outcomes of (Knowledge and Understanding) to Teaching Strategies and Assessment Strategies:		
Course Intended Learning Outcomes	Teaching strategies	Assessment Strategies
يعرف المصطلحات الطبية واستخدامها في مجال العمل. يعرف كيفية صياغة وإخراج المصطلح الطبي.	استعراض أهم المفاهيم والأسس الطبية.	امتحانات شفوية - التكليف والواجبات المنزلية.
B. Alignment Course Intended Learning Outcomes of (Intellectual Skills) to Teaching Strategies and Assessment Strategies:		
Course Intended Learning Outcomes	Teaching strategies	Assessment Strategies
يحلل القضايا المتعلقة بإدارة الخدمات الصحية والمستشفيات. يميز الفروق بين المصطلحات الطبية المختلفة.	المشورة - أسلوب الصف الذهني - والمشورة الجماعية في التحليل والاستنتاج.	ورقة بحثية - التكليف والواجبات المنزلية - الصف الذهني - فلكوزات - امتحانات تحريرية.
C. Alignment Course Intended Learning Outcomes of (Professional and Practical Skills) to Teaching Strategies and Assessment Strategies:		
Course Intended Learning Outcomes	Teaching strategies	Assessment Strategies
يطبق المفاهيم والنظريات والأساليب الإدارية الصحية في إدارة الخدمات الصحية والمستشفيات. يصيغ التقارير الصحية ذات العلاقة بالعمل.	من خلال عمل مجموعات الصغيرة	نقطة مجموعات - التكليف والواجبات المنزلية - مهارات لغوية.
D. Alignment Course Intended Learning Outcomes of (General Skills) to Teaching Strategies and Assessment Strategies:		
Course Intended Learning Outcomes	Teaching strategies	Assessment Strategies
يستخدم المصطلحات الطبية المناسبة للتخاطب الأجنبي. يتواصل بشكل فعال ولغة تخاطب مناسبة للمجال الطبي.	العمل الجماعي، سمنار، ومناقشة عامة.	نقطة مجموعات - وحلقات بحث.

Medical Terminology

1- Course Identification and General Information						
1	Course Title:	Medical Terminology				
2	Course Code & Number:	MT.201				
3	Credit Hours :	Theory	Seminar	practical	Training	Total
		2	—	—	—	2 hours
4	Study level/ semester at which this course is offered:	1 st level / 1 st semester				
5	Pre -requisite (if any):	Nothing				
6	Co -requisite (if any):	English languages				
7	Program (s) in which the course is offered:	Diploma of Operation Technician, Diploma of ER & Critical Care Technician, Diploma of Midwifery Technician				
8	Language of teaching the course:	English languages				
9	Location of teaching the course:	21 Sep. University of Medical & Applied Sciences				
10	Prepared By:	أسماح الصوفي				
11	Date of Approval	2018 / / م				

2- Course Description

Medical terminology is the study of words that pertain to body systems, anatomy, physiology, medical processes and procedures and a variety of diseases. This course is designed to emphasize the learning of root words along with prefixes and suffixes thus enabling students to translate new terms. Lecture, discussion and the pronunciation of key terms are some of the classroom strategies.

3- Intended learning outcomes (ILOs) of the course

A1	يعرف المصطلحات الطبية واستخدامها في مجال العمل.
----	-------------------------------------------------

المؤتمر السنوي الأول للتقييم الذاتي لمعايير الجودة والاعتماد الأكاديمي

توصيف المقرر

Ministry of Health Edu. & Scientific Research
21 September UMAS
MCTR



وزارة التعليم العالي والبحث العلمي
جامعة 21 سبتمبر العلوم والتقنية
المركز الطبي للتدريب والتأهيل

6- Assignments:

No	Assignments	Aligned CILOs(symbols)	Week Due	Mark
1	بحوث منزلية وتعمل مجموعات	d1, d2	كل شهر	5%

7- Schedule of Assessment Tasks for Students During the Semester

No.	Assessment Method	Week Due	Mark	Proportion of Final Assessment	Aligned Course Learning Outcomes
1	الواجبات			5%	
2	المحضور والمشاركة			5%	
3	اختبار منتصف الفصل			20%	
4	الكويزات			10%	
5	الاختبار النهائي			60%	

8- Learning Resources:

1. Required Textbook(s)

دليل المصطلحات الطبية، اعتماد الخطيب وآخرون

- Essential Medical Terminology, Third Edition, by Peggy S. Stanfield, YH. Hui, Jones & Bbartlett Publishers, 2007

2. Essential References.

Medical Terminology: A Short Course by Davi-Ellen Chabner (Sep. 16 2008)

3. Electronic Materials and Web Sites etc.

http://www.kau.edu.sa/CVEn.aspx?Site_ID=0057807&Lng=AR-

7	Medical terminology used by Orthopedic surgeon		1	3	A2, C1
8	MED TERM EXAM		1	3	
9	Medical terminology used by Gastro-intestinalist		1	3	A2, B2, C1, D1
10	Medical terminology used by Dermatologist,		1	3	A2, B1, C1
11	Medical terminology used by ENT, Ophthalmologist				A2, B2, C1
12	Medical terminology used by Oncologist.		1	3	A2, A3, B1, B2, C1, C2, D1, D2
13	Medical terminology used by Nephrologist.		1	3	A2, A3, B1, B2, C1, C2, D1, D2
14	Medical terminology used by Endocrinologist.		1	3	A3, B1, C1
15	Medical terminology used by Gynecologist.		1	3	a3, b1, d1, d2
16	FINAL EXAM		1	3	
Number of Weeks /and Units Per Semester			16 Weeks	46Hr	

5- Course Content

1-Theoretical Aspect:

NO	Units/Topics List	Sub Topics List	Number of Weeks	Contact Hours	Learning Outcomes
1	Introduction of medical terminology	<ul style="list-style-type: none"> Word Parts Combining Vowels Word Derivations Abbreviations 	1	3	A1+A3+B1+B2 +C1+C4+D1+D2
2	Introduction of medical terminology	<ul style="list-style-type: none"> Commonly used prefixes & suffixes in medical terminology Commonly used root words in medical terminology Roots Pertaining to Physical Factors. Roots Pertaining to Chemistry Roots Pertaining to Time Suffixes that mean "Condition Of" Adjective Suffixes. 	1	3	A1
3		<ul style="list-style-type: none"> Common Latin terms used in prescription writing. Study of standard abbreviations. Commonly used medical terms to define different parts of the body. 	1	3	A1
4	Body Structures	<ul style="list-style-type: none"> Directional Terms Body Cavities Body Regions Roots Pertaining to Regions of the Head and Trunk Roots Pertaining to the Extremities Prefixes Pertaining to Position and Direction 	1	3	D2-A2, B2, C1,
5	Medical terminology used by Cardiologist.		1	3	A2, C1
6	Medical terminology used by Neurologist.		1	3	A2, B2, C1, D2

المؤتمر السنوي الأول للتقييم الذاتي لمعايير الجودة والاعتماد الأكاديمي

المعيار الثاني: البنية الأكاديمية

(رسالة المركز وأهدافه وبرامجه وكادره التدريسي ونظام القبول والتسجيل)

مخرجات تعلم البرنامج:

يتوقع من الخريج أن يكون قادراً على ما يلي:

(A) المعرفة والفهم

A ₁	معرفة المفاهيم والنظريات والأساليب الطبية المستخدمة في قطاع الخدمات الصحية
A ₂	استيعاب الطالب مفاهيم الصحة العامة و الإحصاء الحيوي والجراحة العامة و التمريض الباطني الجراحي و الطب الترمعي و علم الأمراض و علم النفس الاجتماعي و الطوارئ العامة .
A ₃	معرفة خصائص القطاع الصحي وتحمل المسؤولية الصحية.
A ₄	يكتسب المعرفة في طرق إعداد التقارير و طرق البحث العلمي المتقدم.

(B) المهارات الذهنية

B ₁	التفكير بمنهجية الجودة النوعية في المجال الصحي.
B ₂	التفكير بمنهجية علمية في المفاهيم والنظريات والأساليب الطبية المستخدمة في القطاع الصحي.
B ₃	تحليل التعلم الذاتي وتطوير المهارات الذاتية في موضوعات الخدمات الصحية والمستشفيات.
B ₄	تحليل الفرق بين الأمراض.

(C) المهارات العملية

C ₁	القدرة على طرح حلول لمشكلات الطبية المستخدمة في القطاع الصحي.
C ₂	القدرة على توظيف اغلب الأساليب العلمية في الواقع العملي في المرافق الصحية و المستشفيات.
C ₃	اكتساب مهارات التطبيق العملي.

(D) المهارات العامة (الانتقالية):

D ₁	اكتساب مهارات التعامل والتواصل مع الآخرين في نشاطات الخدمات الصحية والمستشفيات.
D ₂	العمل مع جماعات في مناقشة الموضوعات الطبية.
D ₃	اكتساب أخلاقيات احترافية تتعلق بالعمل في المنظمات الطبية.

المعيار الفرعي 2-3 المقررات الدراسية

مؤشر الأداء 4

يحدد المتوقع من الطلبة
تعلمه في نهاية دراسة
كل المقرر.

المعيار الثاني: البنية الأكاديمية (رسالة المركز وأهدافه وبرامجه وكادره التدريسي ونظام القبول والتسجيل)

المعيار الفرعي 2-3 المقررات الدراسية

مؤشر الأداء 5

تحدد المقررات التي لها متطلبات أو متطلبات سابقة أو مترامنة معها

المؤتمر السنوي الأول للتقييم الذاتي لمعايير الجودة والاعتماد الأكاديمي

متطلبات السابقة أو متزامنة

Operation Technician

1st LEVEL / 1st SEMESTER

Course No.	Course Title		متطلبات المقرر	طبيعة المقرر	Credit Hours	Weekly Contact Hours			القسم العلمي المسؤول	Prerequisite	Co-requisite
	English	Arabic				Theoretical	Practical	Training			
101	Arabic	الألسن (اللغة العربية)	جامعة	إجباري	3	3	0	0		103	
102	English	لغة إنجليزية	جامعة	إجباري	4	4	0	0			
103	Professional Ethics	أخلاقيات المهن الطبية	جامعة	إجباري	2	2	0	0		101	
104	Communication skills	مهارات اتصال	جامعة	إجباري	3	2	1	0		101	
105	Computer Skills	مهارات حاسوب	جامعة	إجباري	2	2	0	0			
201	Medical Terminology	مصطلحات طبية	برنامج	إجباري	2	2	0	0		102	
202	Fundamental of Nursing(1)	أساسيات تمريض (1)	برنامج	إجباري	3	2	1	0			
203	Anatomy (1)	علم التشريح (1)	برنامج	إجباري	3	3	0	0		204	
204	Physiology (1)	وظائف الأعضاء (1)	برنامج	إجباري	3	2	1	0		203	
Total					25	22	3	0			

المؤتمر السنوي الأول للتقييم الذاتي لمعايير الجودة والاعتماد الأكاديمي

متطلبات السابقة أو متزامنة

Course No.	Course Title		متطلبات المقرر	طبيعة المقرر	Credit Hours	Weekly Contact Hours			القسم العلمي المسؤول	Prerequisite	Co-requisite
	English	Arabic				Theoretical	Practical	Training			
202	Fundamental of Nursing(2)	أساسيات تمريض (2)	برنامج	إجباري	3	2	1	0			
203	Anatomy (2)	علم التشريح (2)	برنامج	إجباري	3	2	1	0		204	
204	Physiology (2)	وظائف الأعضاء (2)	برنامج	إجباري	3	3	0	0		203	
205	General Nutrition	تغذية عامة	برنامج	إجباري	3	3	0	0			
206	Pharmacology (1)	علم الأدوية (1)	برنامج	إجباري	3	3	0	0			
207	Social Psychology	علم النفس الاجتماعي	برنامج	إجباري	3	3	0	0			
208	Biochemistry	كيمياء حيوية	برنامج	إجباري	3	3	0	0			
209	Microbiology & Parasitology	ميكروبيولوجي وطفيليات	برنامج	إجباري	3	2	1	0			
Total					24	21	3	0			

المؤتمر السنوي الأول للتقييم الذاتي لمعايير الجودة والاعتماد الأكاديمي

متطلبات السابقة أو متزامنة

Emergency & Critical Care Technician

1st LEVEL / 1st SEMESTER

Course No.	Course Title		متطلبات المقرر	طبيعة المقرر	Credit Hours	Weekly Contact Hours			القسم العلمي المسؤول	Prerequisite	Co-requisite
	English	Arabic				Theoretical	Practical	Training			
101	Arabic	الأسن (اللغة العربية)	جامعة	إجباري	3	3	0	0		103	
102	English	لغة انجليزية	جامعة	إجباري	4	4	0	0			
103	Professional Ethics	أخلاقيات المهن الطبية	جامعة	إجباري	2	2	0	0		101	
104	Communication skills	مهارات اتصال	جامعة	إجباري	3	2	1	0		101	
105	Computer Skills	مهارات حاسوب	جامعة	إجباري	2	2	0	0			
201	Medical Terminology	مصطلحات طبية	برنامج	إجباري	2	2	0	0		102	
202	Fundamental of Nursing(1)	أساسيات تمريض (1)	برنامج	إجباري	3	2	1	0			
203	Anatomy (1)	علم التشريح (1)	برنامج	إجباري	3	3	0	0		204	
204	Physiology (1)	وظائف الأعضاء (1)	برنامج	إجباري	3	2	1	0		203	
Total					25	22	3	0			

المؤتمر السنوي الأول للتقييم الذاتي لمعايير الجودة والاعتماد الأكاديمي

متطلبات السابقة أو متزامنة

Midwifery Technician

1st LEVEL / 1st SEMESTER

Course No.	Course Title		متطلبات المقرر	طبيعة المقرر	Credit Hours	Weekly Contact Hours			القسم العلمي المسؤول	Prerequisite	Co-requisite
	English	Arabic				Theoretical	Practical	Training			
101	Arabic	الأسن (اللغة العربية)	جامعة	إجباري	3	3	0	0		103	
102	English	لغة انجليزية	جامعة	إجباري	4	4	0	0			
103	Professional Ethics	أخلاقيات المهن الطبية	جامعة	إجباري	2	2	0	0		101	
104	Communication skills	مهارات اتصال	جامعة	إجباري	3	2	1	0		101	
105	Computer Skills	مهارات حاسوب	جامعة	إجباري	2	2	0	0			
201	Medical Terminology	مصطلحات طبية	برنامج	إجباري	2	2	0	0		102	
202	Fundamental of Nursing(1)	أساسيات تمريض (1)	برنامج	إجباري	3	2	1	0			
203	Anatomy (1)	علم التشريح (1)	برنامج	إجباري	3	3	0	0		204	
204	Physiology (1)	وظائف الأعضاء (1)	برنامج	إجباري	3	2	1	0		203	
Total					25	22	3	0			

المعيار الثاني: البنية الأكاديمية
(رسالة المركز وأهدافه وبرامجه وكادره التدريسي ونظام القبول
والتسجيل)

المعيار الفرعي 2-3 المقررات الدراسية

مؤشر الأداء 6

يكون لكل مقرر رقم ورمز واسم وعدد
الوحدات أو الساعات المعتمدة وملف خاص
يحتفظ به القسم لغرض المتابعة والتقييم
والتطوير.

المؤتمر السنوي الأول للتقييم الذاتي لمعايير الجودة والاعتماد الأكاديمي

لكل مقرر رقم ورمز واسم وعدد الوحدات أو الساعات المعتمدة

Emergency & Critical Care Technician

Course No.	Course Code	Course Title		متطلبات المقرر	طبيعة المقرر	Credit Hours	Weekly Contact Hours			القسم العلمي المسؤول	Prerequisite	Co-requisite
		English	Arabic				Theoretical	Practical	Training			
101	ARA.101	Arabic	الأسن (اللغة العربية)	جامعة	إجباري	3	3	0	0			
102	ENG.102	English	لغة انجليزية	جامعة	إجباري	4	4	0	0			
103	ETH.103	Professional Ethics	أخلاقيات المهن الطبية	جامعة	إجباري	2	2	0	0			
104	COU.104	Communication skills	مهارات اتصال	جامعة	إجباري	3	2	1	0			
105	COM.105	Computer Skills	مهارات حاسوب	جامعة	إجباري	2	2	0	0			
201	TER.201	Medical Terminology	مصطلحات طبية	برنامج	إجباري	2	2	0	0			
202	NUR.202	Fundamental of Nursing(1)	أساسيات تريض (1)	برنامج	إجباري	3	2	1	0			
203	ANA.203	Anatomy (1)	علم التشريح (1)	برنامج	إجباري	3	3	0	0			
204	PHY.204	Physiology (1)	وظائف الأعضاء (1)	برنامج	إجباري	3	2	1	0			
202	NUR.202	Fundamental of Nursing(2)	أساسيات تريض (2)	برنامج	إجباري	3	2	1	0			
203	ANA.203	Anatomy (2)	علم التشريح (2)	برنامج	إجباري	3	2	1	0			
204	PHY.204	Physiology (2)	وظائف الأعضاء (2)	برنامج	إجباري	3	3	0	0			
205	NUT.205	General Nutrition	تغذية عامة	برنامج	إجباري	3	3	0	0			

المؤتمر السنوي الأول للتقييم الذاتي لمعايير الجودة والاعتماد الأكاديمي

لكل مقرر رقم ورمز واسم وعدد الوحدات أو الساعات المعتمدة

206	PHA.206	Pharmacology (1)	علم الأدوية (1)	برنامج	إجباري	3	3	0	0		
207	PSY.207	Social Psychology	علم النفس الاجتماعي	برنامج	إجباري	3	3	0	0		
208	BIO.208	Biochemistry	كيمياء حيوية	برنامج	إجباري	3	3	0	0		
209	MIC.209	Microbiology & Parasitology	ميكروبيولوجي وطفيليات	برنامج	إجباري	3	2	1	0		
210	SUR.210	General Surgical	جراحة عامة	برنامج	إجباري	3	3	0	6		
206	PHA.206	Pharmacology (2)	علم أدوية (2)	برنامج	إجباري	3	3	0	0		
211	HEA.211	General Health	صحة عامة	برنامج							
401	PAT.401	pathology	علم الأمراض	تخصص	إجباري	3	3	0	0		
402	PER.402	Principles of Emergency	المبادئ الأساسية للطوارئ	تخصص	إجباري	3	2	1	6		
403	FA.403	First aid	الإسعافات الأولية	تخصص	إجباري	3	3	0	6		
404	ERCDD.404	Emergency Cases & Child Diseases	طوارئ الأطفال وحديثي الولادة والخدج	تخصص	إجباري	3	3	0	6		
212	PSN.212	Psychiatric Nursing	تمريض صحة نفسية	برنامج	إجباري	3	3	0	6		
213	MSN.213	Medical Surgical Nursing	تمريض باطني جراحي	برنامج	إجباري	3	3	0	6		
405	BECG.405	Basic EGC & ACLS	أساسيات تخطيط القلب	تخصص	إجباري	3	2	1	6		
406	EPM.406	Epidemiology	علم الأوبئة	تخصص	إجباري	3	3	0	0		
407	FM.407	Forensic Medicine	طب شرعي ومسائل قانونية	تخصص	إجباري	3	3	0	0		
408	ERCMD.408	Emergency Cases & Maternal Diseases	طوارئ النساء والتوليد	تخصص	إجباري	3	3	0	6		
409	ERRS.40	Emergency Respiratory	طوارئ الجهاز	تخصص	إجباري	3	3	0	6		

المؤتمر السنوي الأول للتقييم الذاتي لمعايير الجودة والاعتماد الأكاديمي

لكل مقرر رقم ورمز واسم وعدد الوحدات أو الساعات المعتمدة

9	System	التنفيذي								
410	ERCS.410	Emergency Cardiac System	طوارئ الجهاز القلبي	تخصص	إجباري	3	3	0	6	
411	ERMS.411	Emergency Medical Services	الخدمات الطبية الإسعافية	تخصص	إجباري	3	2	1	0	
412	CNC.412	Critical Nursing Care	تمريض حالات حرجة	تخصص	إجباري	3	3	0	6	
214	SRM.214	Scientific Research methods	مناهج بحث علمي	برنامج	إجباري	3	3	0	0	
413	FT1.413	Field Training (1)	التدريب الميداني (1)	تخصص	إجباري	6	0	0	6	
414	CPR.414	Cardio Pulmonary Resuscitation	الإعاش القلبي الرئوي	تخصص	إجباري	3	2	1	0	
413	FT2.413	Field Training (2)	التدريب الميداني (2)	تخصص	إجباري	6	0	0	6	
215	QIHS.215	Quality Improvement In Health Services	تحسين الجودة النوعية في الخدمات الصحية	برنامج	إجباري	3	3	0	0	
216	BIO.216	Biostatistics	إحصاء حيوي	برنامج	إجباري	3	3	0	0	
217	HSM.217	Health Services Management	إدارة الخدمات التمريضية	برنامج	إجباري	3	3	0	0	
218	GP.218	Graduation Project	مشروع التخرج	برنامج	إجباري	3	3	0	0	
Total						112	102	10	280	

المؤتمر السنوي الأول للتقييم الذاتي لمعايير الجودة والاعتماد الأكاديمي

المعيار الفرعي 2-3 المقررات الدراسية

يتمتع

د. ياسر عبد الحفيظ
رئيس الجامعة

المركز الطبي للتدريب والتأهيل
MEDICAL CENTER FOR TRAINING AND REHABILITATION

مجلس المركز الطبي ٢٠١٧-٢٠١٨
السبت الموافق ٢٠١٧/١٣/١٤

جلسة: ٥
ساعة: ١
مقر الاجتماع: ٥

الدرجة	الصفة	الاسم	العضوية
رئيس اللجنة	رئيس اللجنة		عضو
عضو	مدير المركز الطبي والتأهيل		عضو
عضو	مدير المركز الطبي		مقرر الاجتماع
عضو	مقرر الاجتماع		

ليرامج الدبلومات (دبلوم فني صليات)
٤.

إعداد:
أ/سماح الصوفي
مدير المركز الطبي للتدريب والتأهيل

توصيف مقررات برامج الدبلومات
(دبلوم فني صليات - دبلوم فني طوارئ وحالات حرجة - دبلوم فني قبالة)

مجلس المركز الطبي للتدريب والتأهيل

الاسم	الصفة	العضوية
أ/سماح الصوفي	رئيس اللجنة	عضو
أ/جبران الصلبي	نائب مدير المركز	عضو
أ/عبد الرحمن الحيدري	مدير المركز الإعلامي	مقرر اللجنة
أ/هند الانسجي	سكرتارية المركز	مقرر اللجنة

REPUBLIC OF YEMEN
21 September University
Of Medical & Applied Sciences
Deanship of Environments
and Community Service
Data: 1 / 120 / 191

الجمهورية اليمنية
جامعة 21 سبتمبر
مجلس خدمة البيئة
والتعليم ٢٠١٧
٢٠١٧/١٣/١٤

محضر اجتماع رقم ٢٠١٧ / ٢٠١٧
الرئيسة: أ/سماح الصوفي
الموضوع: مناقشة المقررات الدراسية

تدعى اجتماع رقم (٢) المجلس بالجنة المنظمة بالجامعة اليمنية للتدريب والتأهيل وذلك من أجل مناقشة المقررات الدراسية
لجميع الدبلومات الطبية في مركز التأهيل والتدريب الطبي في تمام الساعة الواحدة بعد الظهر من يوم الثلاثاء الموافق
٢٠١٧/١٣/١٤

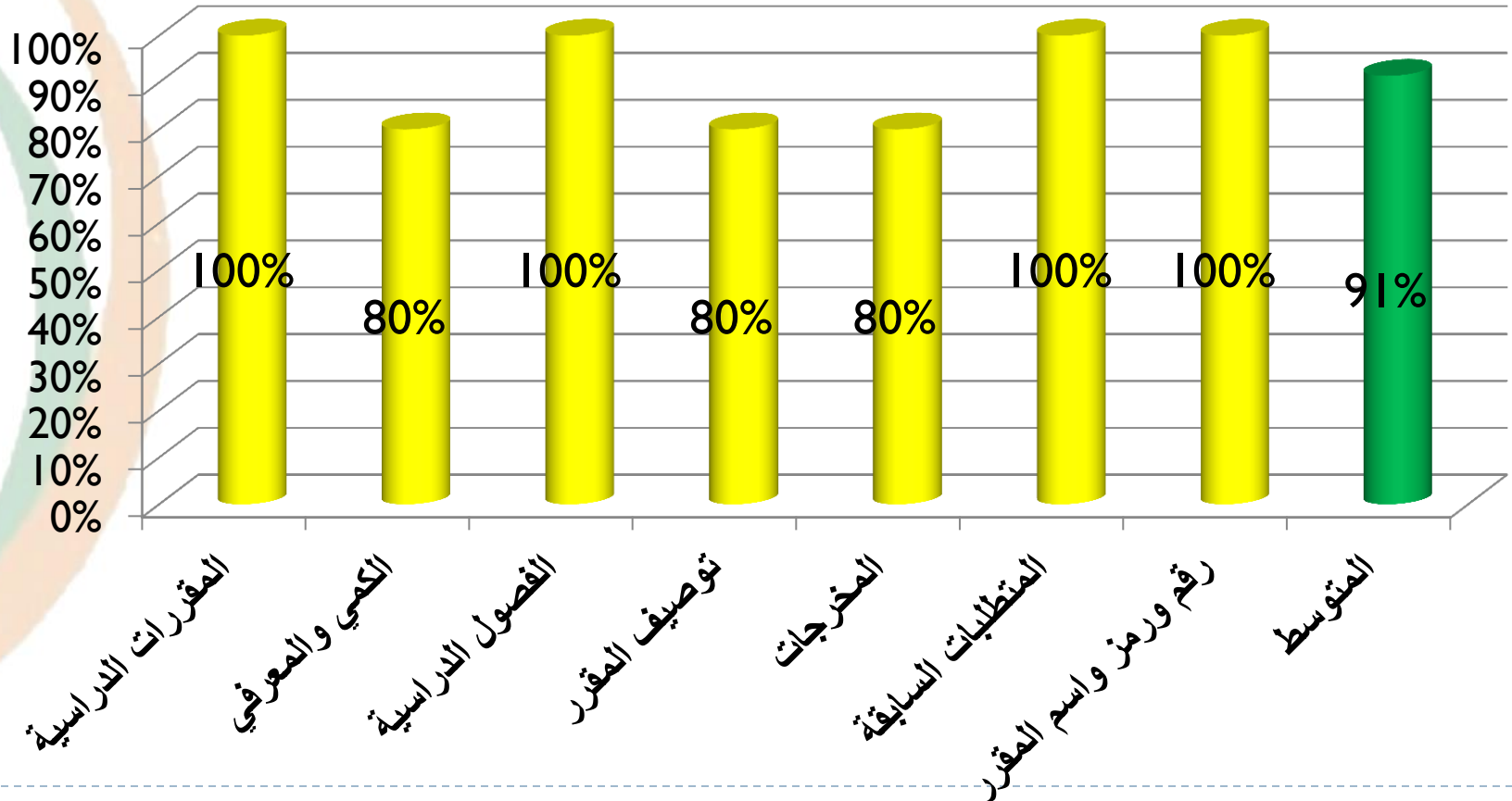
برنامج المناقشة:
١- مناقشة المقررات الدراسية في مركز التأهيل والتدريب الطبي.
٢- مناقشة المقررات الدراسية في مركز التأهيل والتدريب الطبي.
٣- مناقشة المقررات الدراسية في مركز التأهيل والتدريب الطبي.
٤- مناقشة المقررات الدراسية في مركز التأهيل والتدريب الطبي.

الاسم	الصفة
أ/سماح الصوفي	رئيس اللجنة
أ/عبد الرحمن الحيدري	مدير المركز الطبي
أ/عبد الرحمن الحيدري	مدير المركز الطبي
أ/عبد الرحمن الحيدري	مدير المركز الطبي
أ/عبد الرحمن الحيدري	مدير المركز الطبي
أ/عبد الرحمن الحيدري	مدير المركز الطبي
أ/عبد الرحمن الحيدري	مدير المركز الطبي
أ/عبد الرحمن الحيدري	مدير المركز الطبي
أ/عبد الرحمن الحيدري	مدير المركز الطبي

مجلس المركز الطبي للتدريب والتأهيل
٢٠١٧/١٣/١٤

المؤتمر السنوي الأول للتقييم الذاتي لمعايير الجودة والاعتماد الأكاديمي

نسبة تطبيق المعيار الفرعي 2-3: المقررات الدراسية 91%



المعيار الثاني: البنية الأكاديمية (رسالة المركز وأهدافه وبرامجه وكادره التدريسي ونظام القبول والتسجيل)

المعيار الفرعي 2-4 نظام الدراسة

يجب أن يمتلك المركز نظام دراسي محدد وواضح يقوم على نظام الفصلين الدراسيين وفصل صيفي (إن وجد). ويحدد المركز سياسته المتعلقة بضوابط المواظبة والانتقال وتأجيل الدراسة والفصل الأكاديمي.

المعيار الثاني: البنية الأكاديمية
(رسالة المركز وأهدافه وبرامجه وكادره التدريسي ونظام القبول والتسجيل)

المعيار الفرعي 2-4 نظام الدراسة

مؤشر الأداء 1

يكون بنظام السنة أو نظام الفصول الدراسية وفصلاً صيفياً اختيارياً (إن وجد) وإذا اختارت المؤسسة العمل بنظام الفصول الأربعة، فإن عليها إعادة حساب العبء الدراسي وفقاً لنظام الفصلين المحدد في هذه المؤشرات .

المعيار الثاني: البنية الأكاديمية (رسالة المركز وأهدافه وبرامجه وكادره التدريسي ونظام القبول والتسجيل)

المعيار الفرعي 2-4 نظام الدراسة

مؤشر الأداء 2

ألا تقل مدة الفصل الدراسي عن ست عشر أسبوعاً
بما في ذلك الاختبارات النهائية ولا تدخل من ضمنها
فترة التسجيل.

المؤتمر السنوي الأول للتقييم الذاتي لمعايير الجودة والاعتماد الأكاديمي

مدة الفصل الدراسي عن ست عشر أسبوعا

7	Medical terminology used by Orthopedic surgeon		1	3	A2, C1
8	MED TERM EXAM		1	3	
9	Medical terminology used by Gastro-intestinalist		1	3	A2, B2, C1, D1
10	Medical terminology used by Dermatologist,		1	3	A2,B2, C1
11	Medical terminology used by ENT, Ophthalmologist				A2,B2, C1
12	Medical terminology used by Oncologist.		1	3	A2,A3,B1,B2, C1,C2,D1, D2
13	Medical terminology used by Nephrologists.		1	3	A2,A3,B1,B2, C1,C2,D1, D2
14	Medical terminology used by Endocrinologist.		1	3	A3,B1, C1
15	Medical terminology used by Gynecologist.		1	3	a3,b1,,d1,d2
16	FINAL EXAM		1	3	
Number of Weeks /and Units Per Semester			16 Weeks	46Hr	

5- Course Content					
1-Theoretical Aspect:					
NO	Units/Topics List	Sub Topics List	Number of Weeks	Contact Hours	Learning Outcomes
1	Introduction of medical terminology	<ul style="list-style-type: none"> • Word Parts • Combining Vowels • Word Derivations • Abbreviations 	1	3	A1+A3+B1+B2 +C1+C4+D1+D2
2	Introduction of medical terminology	<ul style="list-style-type: none"> • Commonly used prefixes & suffixes in medical terminology • Commonly used root words in medical terminology - Roots Pertaining to Physical Factors. - Roots Pertaining to Chemistry - Roots Pertaining to Time - Suffixes that mean "Condition Of" - Adjective Suffixes. 	1	3	A1
3		<ul style="list-style-type: none"> • Common Latin term used in prescription writing. • Study of standard abbreviations. Commonly used medical terms to define different parts of the body.	1	3	A1
4	Body Structures	<ul style="list-style-type: none"> - Directional Terms - Body Cavities - Body Regions - Roots Pertaining to Regions of the Head and Trunk - Roots Pertaining to the Extremities - Prefixes Pertaining to Position and Direction 	1	3	D2-A2, B2, C1,
5	Medical terminology used by Cardiologist.		1	3	A2, C1
6	Medical terminology used by Neurologist.		1	3	A2, B2, C1, D2

المؤتمر السنوي الأول للتقييم الذاتي لمعايير الجودة والاعتماد الأكاديمي

المعيار الثاني: البنية الأكاديمية
(رسالة المركز وأهدافه وبرامجه وكادره التدريسي ونظام القبول
والتسجيل)

المعيار الفرعي 2-4 نظام الدراسة

مؤشر الأداء 3

ألا تزيد مدة الفصل الصيفي على ثمانية
أسابيع ولا يدخل من ضمنها فترات التسجيل
والاختبارات النهائية.

المعيار الثاني: البنية الأكاديمية
(رسالة المركز وأهدافه وبرامجه وكادره التدريسي ونظام القبول
والتسجيل)

المعيار الفرعي 2-4 نظام الدراسة

مؤشر الأداء 4

تكون الفصول الدراسية اللازمة للتخرج ستة
فصول دراسية أو أكثر وفقاً للخطط الدراسية
المعتمدة وبحسب التخصص .

المؤتمر السنوي الأول للتقييم الذاتي لمعايير الجودة والاعتماد الأكاديمي

نظام الفصول الدراسية ست فصول (دبلوم فني عمليات)

Operation Technician

1st LEVEL / 1st SEMESTER

Course No.	Course Title		متطلبات المقرر	طبيعة المقرر	Credit Hours	Weekly Contact Hours			القسم العلمي المسؤول	Prerequisite	Co-requisite
	English	Arabic				Theoretical	Practical	Training			

1st LEVEL / 2nd SEMESTER

2nd LEVEL / 1st SEMESTER

2nd LEVEL / 2nd SEMESTER

3rd LEVEL / 1st SEMESTER

3rd LEVEL / 2nd SEMESTER

المؤتمر السنوي الأول للتقييم الذاتي لمعايير الجودة والاعتماد الأكاديمي

نظام الفصول الدراسية ست فصول (دبلوم فني طوارئ وحالات حرجة)

Emergency & Critical Care Technician

1st LEVEL / 1st SEMESTER

Course No.	Course Title		متطلبات المقرر	طبيعة المقرر	Credit Hours	Weekly Contact Hours			القسم العلمي المسؤول	Prerequisite	Co-requisite
	English	Arabic				Theoretical	Practical	Training			

1st LEVEL / 2nd SEMESTER

2nd LEVEL / 1st SEMESTER

3rd LEVEL / 1st SEMESTER

2nd LEVEL / 2nd SEMESTER

3rd LEVEL / 2nd SEMESTER

المؤتمر السنوي الأول للتقييم الذاتي لمعايير الجودة والاعتماد الأكاديمي

نظام الفصول الدراسية ست فصول (دبلوم فني قبالة)

Midwifery Technician

1st LEVEL / 1st SEMESTER

1st LEVEL / 2nd SEMESTER

2nd LEVEL / 1st SEMESTER

2nd LEVEL / 2nd SEMESTER

3rd LEVEL / 1st SEMESTER

3rd LEVEL / 2nd SEMESTER

المؤتمر السنوي الأول للتقييم الذاتي لمعايير الجودة والاعتماد الأكاديمي

المعيار الثاني: البنية الأكاديمية (رسالة المركز وأهدافه وبرامجه وكادره التدريسي ونظام القبول والتسجيل)

المعيار الفرعي 2-4 نظام الدراسة

مؤشر الأداء 5

تؤمن حاجة كل محاضرة من الزمن
المطلوب منها بحيث لا تقل مدة كل من
المحاضرة النظرية المعتمدة عن (60)
دقيقة , والدرس السريري عن (180)
دقيقة , والدرس العملي أو الميداني عن
(120) دقيقة.

وزارة التعليم العالي والبحث العلمي
جامعة 21 سبتمبر العلوم الطبية والتطبيقية
المركز الطبي للتدريب والتأهيل

Ministry of Health & Scientific
Research
21 September UMAS
MCTR

مجلس من التعليم إلى التعلم

مؤتمر اجتماع مجلس المركز الطبي 2017-2018

عقد اجتماع رقم (4) الخاص بمجلس المركز يوم الأربعاء الموافق: 11/11/2017م
حيث بدأ الاجتماع الساعة: وانتهى الاجتماع الساعة: بحضور كلاً من:

ت	الاسم	الصفة	التوقيع
1	أ/ سماح الصوفي	مدير المركز الطبي للتدريب والتأهيل	
2	أ/ جبران الصفيح	نائب مدير المركز الطبي	
3	أ/ عبد الرحمن البحري	عضواً	
4	أ/ هدى الأسدي	السكرتارية	

تم مناقشة النقاط التالية وفقاً للوائح وأنظمة المركز المستفاد من الخطة الاستراتيجية للجامعة.

1- الخطط الدراسية للتدريسيات (فني عمليات - فني طوارئ وحالات حرجة - فني قبالة).

2- الجدول الدراسي.

3- التقويم الدراسي.

أ. هدى الأسدي
مدير الاجتماع

رئيس اللجنة

المؤتمر السنوي الأول للتقييم الذاتي لمعايير الجودة والاعتماد الأكاديمي

المعيار الفرعي 2-4 نظام الدراسة

REPUBLIC OF YEMEN
21 September UMAS
MCTR

الجمهورية اليمنية
جامعة 21 سبتمبر للعلوم الطبية والتطبيقية
المركز الطبي للتدريب والتأهيل

الجدول الدراسي دبلوم (فني طوارئ وحالات حرجة- فني عمليات- فني القبالة) - سنة أولى الفصل الأول للعام 2017-2018

المكان	العملية	العملية	العملية	اليوم
السبت	3:30 – 2:00	3:30 – 2:00	3:30 – 2:00	السبت
الأحد	تشریح (ع) د/خالد صلاح معمل التشریح مجموعة (1)	أساسيات تمريض (ع) د/عبدالكريم عبيدي معمل الأمسجة مجموعة (1)	أساسيات تمريض (ع) د/مجدى محبوب معمل السبيولوجي مجموعة (2)	السبت
الاثنين	مهارات التواصل د/ علي الراحي	تشریح (ع) د/خالد صلاح معمل التشریح مجموعة (1)	أساسيات تمريض (ع) د/سبايع الوائلي معمل السبيولوجي مجموعة (1)	الأحد
الثلاثاء	مهارات حاسوب (ع) أ/أحمد عبد المقتي مجموعة (1)	تشریح (ع) د/خالد صلاح معمل التشریح مجموعة (3)	تشریح (ع) د/خالد صلاح معمل التشریح مجموعة (3)	الثلاثاء
الأربعاء	اللغة الإنجليزية أسلمان الأهل المجموعة (1)			الأربعاء
الخميس	اللغة الإنجليزية أسلمان الأهل المجموعة (1)			الخميس

أ. سماح الضوي
مدير المركز الطبي

أ. جبران الصلبي
نائب مدير المركز الطبي

REPUBLIC OF YEMEN
21 September UMAS
MCTR

الجمهورية اليمنية
جامعة 21 سبتمبر للعلوم الطبية والتطبيقية
المركز الطبي للتدريب والتأهيل

الجدول الدراسي دبلوم (فني طوارئ وحالات حرجة- فني عمليات- فني القبالة) - سنة أولى الفصل الأول للعام 2017-2018

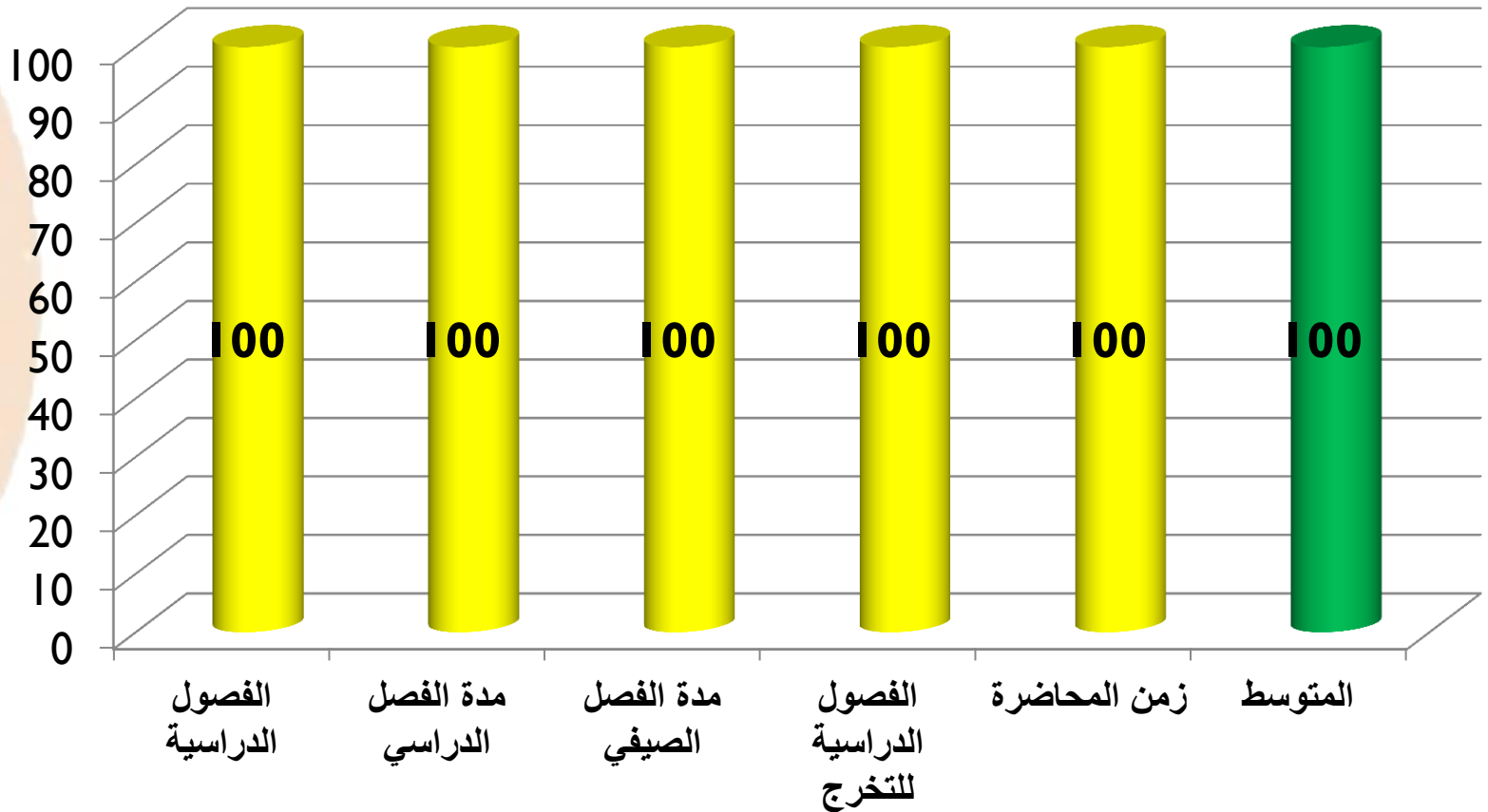
المكان	المكتبة الإلكترونية	الفصول مركز اللغات(4)	المكتبة الإلكترونية	قاعة ابن خلدون (2)	اليوم
السبت	11:00 – 9:30	12:30 – 11:00	12:30 – 11:00	3:30 – 2:00	السبت
الأحد	اللغة الإنجليزية أسلمان الأهل المجموعة (1)	مهارات حاسوب (ع) أ/أحمد عبد المقتي مجموعة (1)	مهارات حاسوب (ع) أ/أحمد عبد المقتي مجموعة (1)	قاعة ابن خلدون (2) د/ خالد صلاح عم التشریح (ن) د/ خالد صلاح	السبت
الاثنين	اللغة الإنجليزية أسلمان الأهل المجموعة (1)	مهارات التواصل د/ علي الراحي	أساسيات تمريض (ن) د/ فاطمة السويدي	مهارات حاسوب (ع) أ/أحمد عبد المقتي مجموعة (1)	الأحد
الثلاثاء	اللغة الإنجليزية أسلمان الأهل المجموعة (1)	مهارات حاسوب (ع) أ/أحمد عبد المقتي مجموعة (1)	مهارات حاسوب (ع) أ/أحمد عبد المقتي مجموعة (1)	مهارات حاسوب (ع) أ/أحمد عبد المقتي مجموعة (1)	الثلاثاء
الأربعاء	اللغة الإنجليزية أسلمان الأهل المجموعة (1)	اللغة الإنجليزية أسلمان الأهل المجموعة (1)	اللغة الإنجليزية أسلمان الأهل المجموعة (1)	اللغة الإنجليزية أسلمان الأهل المجموعة (1)	الأربعاء
الخميس	اللغة الإنجليزية أسلمان الأهل المجموعة (1)	اللغة الإنجليزية أسلمان الأهل المجموعة (1)	اللغة الإنجليزية أسلمان الأهل المجموعة (1)	اللغة الإنجليزية أسلمان الأهل المجموعة (1)	الخميس

أ. سماح الضوي
مدير المركز الطبي

أ. جبران الصلبي
نائب مدير المركز الطبي

المؤتمر السنوي الأول للتقييم الذاتي لمعايير الجودة والاعتماد الأكاديمي

نسبة تطبيق المعيار الفرعي 2-4 نظام الدراسة 100%



المعيار الثاني: البنية الأكاديمية (رسالة المركز وأهدافه وبرامجه وكادره التدريسي ونظام القبول والتسجيل)

المعيار الفرعي 2-5 أعضاء هيئة التدريس ومساعدتهم
يجب أن يكون لدى المركز كوادر تعليمية مؤهلة تشكل هيئة التدريس وهيئة التدريس المساعدة , ويجب أن يكون هناك أعضاء هيئة تدريس ومساعدين متفرغين من حملة الماجستير والدكتوراه من بين أعضاء هيئة التدريس في المؤسسة , ويكون لكل عضو هيئة تدريس ومساعد نصاب تدريسي أسبوعي.

المؤتمر السنوي الأول للتقييم الذاتي لمعايير الجودة والاعتماد الأكاديمي

المعيار الفرعي 2-5 أعضاء هيئة التدريس ومساعدتهم

وزارة التعليم العالي والبحث العلمي
جامعة 21 سبتمبر للتعليم العالي والتكنولوجيا
المركز الطبي للتدريب والتأهيل

Ministry of Health Edu. & Scientific Research
21 September UMAS
MCTR

أ/ سبأ الوائلي
أ/ عبد الكريم عبيد
أ/ مجدي حلوب
أ/ أشواق الخرجاني

تم الموافقة عليه
تم الموافقة عليه
تم الموافقة عليه
تم الموافقة عليه

ثانياً: أعضاء هيئة التدريس للترم الثاني سنة أولى
مادة أساسيات تمريض نظري (ج ٢):
أ/ فاطمة السويدي تم الموافقة عليه

مادة تشريح نظري + عملي (ثلاث مجموعات) (ج ٢):
د/ خالد صلاح تم الموافقة عليه

مادة وظائف الأعضاء (ج ٢):
د/ سلوى الزقري تم الموافقة عليه

مادة تقنية عامة:
د/ عزيز عيسى تم الموافقة عليه

مادة علم الأدوية (ج ١):
د/ إبراهيم عبد المصطفى تم الموافقة عليه

مادة علم النفس الاجتماعي:
أ/ حافظ الحشيشي تم الموافقة عليه

مادة كيمياء حيوية:
د/ فؤاد الطمسي تم الموافقة عليه

مادة ميكروبيولوجي وطفيليات:
د/ جميل طاهر تم الموافقة عليه

أ. جبران الصليبي
مقرر الاجتماع

أ. د. عبد السلام دلاق
رئيس اللجنة

وزارة التعليم العالي والبحث العلمي
جامعة 21 سبتمبر للتعليم العالي والتكنولوجيا
المركز الطبي للتدريب والتأهيل

Ministry of Health Edu. & Scientific Research
21 September UMAS
MCTR

مختصر اجتماع المجلس الأكاديمي للعام الدراسي ٢٠١٧-٢٠١٨ م

تم في يوم الأربعاء الموافق ٢٠١٧/١١/٢٠ م عقد اجتماع للجنة الأكاديمية لإقرار أسماء أعضاء هيئة التدريس ومساعدتهم ومن يتم التعاقد معهم بنظام الساعات التدريسية في المركز الطبي للتدريب والتأهيل وذلك بحضور كلاً من:

الاسم	الصفة	التوقيع
د/ عبد السلام دلاق	رئيس اللجنة	
أ/ سماح الصوفي	عضواً	
أ/ جبران الصليبي	مقرر الاجتماع	
عبد كلية التمريض		
مدير المركز الطبي للتدريب والتأهيل		
نائب مدير المركز الطبي		

وقد تم مناقشة العديد من المواضيع والتي كتبت مدرجة في جدول أعمال المجلس واتخذت القرارات المناسبة فيها وهي كالتالي:

أولاً: أعضاء هيئة التدريس للترم الأول سنة أولى

مادة أخلاقية المهن الطبية:
د/ صادق المدعي تم الموافقة عليه

مادة مهارات حاسوب نظري + عملي (مجموعتين):
أ/ أحمد عبد المصطفى تم الموافقة عليه

مادة للسان العربي:
أ/ عبد الرحمن الجبري تم الموافقة عليه

مادة أساسيات تمريض نظري (ج ١):
أ/ فاطمة السويدي تم الموافقة عليه

مادة تشريح نظري + عملي (ثلاث مجموعات) (ج ١):
د/ خالد صلاح تم الموافقة عليه

مادة مهارات تواصل:
د/ عدى الراعي تم الموافقة عليه

مادة اللغة الإنجليزية (مجموعتين):
أ/ سليمان الأهدل تم الموافقة عليه

مادة وظائف الأعضاء (ج ١):
د/ سلوى الزقري تم الموافقة عليه

مادة مصطلحات طبية:
أ/ سماح الصوفي تم الموافقة عليه

مادة أساسيات تمريض عملي (أربع مجموعات):

المؤتمر السنوي الأول للتقييم الذاتي لمعايير الجودة والاعتماد الأكاديمي

المعيار الفرعي 2-5 أعضاء هيئة التدريس ومساعدتهم

REPUBLIC OF YEMEN
21September UMAS
MCTR



الجمهورية اليمنية
جامعة 21 سبتمبر للعلوم الطبية والتطبيقية
المركز الطبي للتدريب والتأهيل

م	اسم المدرس	المؤهل الطبي	نوع التقييم	السنة الدراسية	ملاحظة
١٧	د/ إبراهيم عبد المصطفى	بكالوريوس + بك تربية وكفوق	تأهيل عامة	من جامعة 21	
١٨	د/ إبراهيم عبد المصطفى	بكالوريوس + بك تربية وكفوق	علم الأوبئة (1)	من جامعة 21	
١٩	د/ إبراهيم عبد المصطفى	بكالوريوس + بك تربية وكفوق	مقدمة في علم النفس والاختراع	من مستشفي ٤٨	
٢٠	د/ إيفاد	كيمياء حيوية	كيمياء حيوية	من جامعة 21	
٢١	د/ سلوى الزقري	بكالوريوس + بك مختبرات	ميكروبيولوجي وطبقات (نظري)	من مستشفي ٤٨	
	د/ محمد الديس	بكالوريوس	ميكروبيولوجي وطبقات (عملي)	من جامعة 21	

دكتور المجلس المركزي الطبي

د/ سعاد طه الصوفي
د/ محمد بن عبد الرحمن الصلبي
د/ عبد الرحمن الصلبي
د/ هادي الكندي

رئيس المجلس
نائب رئيس المجلس
عضو المجلس
مقر المجلس

REPUBLIC OF YEMEN
21September UMAS
MCTR



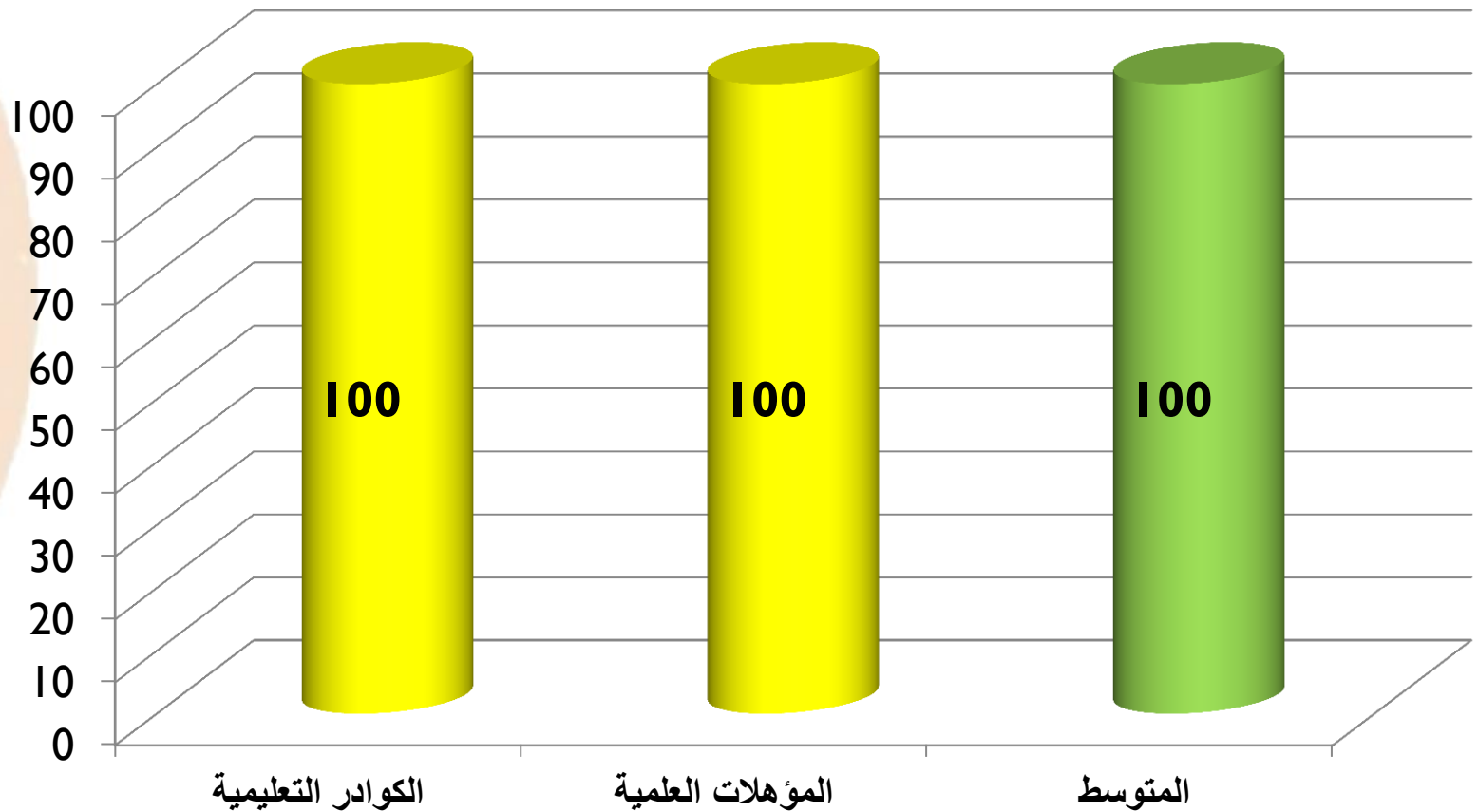
الجمهورية اليمنية
جامعة 21 سبتمبر للعلوم الطبية والتطبيقية
المركز الطبي للتدريب والتأهيل

أعضاء هيئة التدريس في المركز الطبي للتدريب والتأهيل للعام الجامعي 2017 - 2018 م

م	اسم المدرس	المؤهل الطبي	العنوان	نوع التقييم	السنة الدراسية	ملاحظة
1	د/ أحمد الرحمن الجعري	ماجستير + بك إحصاء إناثه وكفوق وطول	الأمن (لغة عربية)	من جامعة 21	ملاحظة	
2	د/ هادي الزماني	بكالوريوس	لغة انجليزية	من جامعة 21		
3	د/ سماح الصوفي	ماجستير صحة مجتمع + بك تربية علمي	مستلزمات طبية	من جامعة 21		
4	د/ احمد عبد المصطفى	ماجستير حاسوب	مهارات حاسوب (نظري)	من جامعة 21	سنة اولي الفصل الدراسي الأول	
5	د/ احمد عبد المصطفى	ماجستير حاسوب	مهارات حاسوب (عملي)	من جامعة 21	تنتي عمليات - قتي	
6	د/ هادي الصوفي	دكتوراه أدبي دولي	اخلاقيات المهنة الطبية	من جامعة 21	طوارئ وحالات حرجة - قتي قيلة	
7	د/ خالد صلاح	ماجستير طب مجتمع	علم التشريح (1) نظري	من مستشفي ٤٨		
8	د/ خالد صلاح	ماجستير طب مجتمع	علم التشريح (1) عملي	من مستشفي ٤٨		
9	د/ سلوى الزقري	بكالوريوس + بك مختبرات	وقائفة الأعضاء (1)	من مستشفي ٤٨		
10	د/ نغمه السويدي	ماجستير صحة مجتمع + بك تربية علمي	اسميات تربية (1) نظري	من جامعة 21		
11	د/ نغمه حنان	بكالوريوس علمي + بك مختبرات	اسميات تربية (1) عملي	من مستشفي ٤٨		
12	د/ نغمه السويدي	ماجستير صحة مجتمع + بك تربية علمي	اسميات تربية (1) نظري	من جامعة 21		
13	د/ نغمه حنان	بكالوريوس علمي + بك مختبرات	اسميات تربية (1) عملي	من مستشفي ٤٨	سنة اولي الفصل الدراسي الثاني	
14	د/ خالد صلاح	ماجستير طب مجتمع	علم التشريح (2) نظري	من مستشفي ٤٨	تنتي عمليات - قتي	
15	د/ خالد صلاح	ماجستير طب مجتمع	علم التشريح (2) عملي	من مستشفي ٤٨	طوارئ وحالات حرجة - قتي قيلة	
16	د/ سلوى الزقري	بكالوريوس + بك مختبرات	وقائفة الأعضاء (2)	من مستشفي ٤٨		

المؤتمر السنوي الأول للتقييم الذاتي لمعايير الجودة والاعتماد الأكاديمي

المعيار الفرعي 2-5 أعضاء هيئة التدريس ومساعدتهم



المؤتمر السنوي الأول للتقييم الذاتي لمعايير الجودة والاعتماد الأكاديمي

المعيار الثاني: البنية الأكاديمية (رسالة المركز وأهدافه وبرامجه وكادره التدريسي ونظام القبول والتسجيل)

توصيف مقررات برامج الدبلومات

(دبلوم فني عمليات – دبلوم فني طوارئ وحالات حرجة – دبلوم فني قبالة)

أولاً: المعلومات الأساسية عن البرنامج:

اسم البرنامج والدرجة العلمية التي يمنحها	دبلوم في الأقسام الطبية التالية: (فني عمليات – فني طوارئ وحالات حرجة – فني قبالة).
الجهة المسؤولة عن منح الدرجة العلمية	وزارة التعليم العالي والبحث العلمي بواسطة جامعة 21 سبتمبر للعلوم الطبية والتطبيقية
اسم القسم الذي ينتمى إليه البرنامج	الأقسام الطبية
الأقسام العلمية المشاركة في البرنامج	كلية التمريض
لغة الدراسة في البرنامج	العربية – الانجليزية
عدد سنوات الدراسة في البرنامج	ثلاث سنوات
مكان تنفيذ البرنامج	جامعة 21 سبتمبر للعلوم الطبية والتطبيقية
نظام الدراسة	الفصول الدراسية
المهنة/المهن التي يعد البرنامج للالتحاق بها	مدراء ومشرقي وفنيين المرافق الصحية والأقسام
مستوى/مستويات التأهيل المستهدفة في البرنامج	دبلوم بعد الثانوية العامة
المؤهل المطلوب للالتحاق:	الثانوية العامة القسم العلمي معدل (60%)
اسم منسق البرنامج	فريق العمل
تاريخ آخر اعتماد مواصفات البرنامج	2017/...../.....م

المعيار الفرعي 2-6 نظام القبول والتسجيل

يجب أن يمتلك المركز نظام القبول يحدد فيه المعدلات المسموح بها للقبول سنوياً وفقاً لخطط القبول والطاقة الاستيعابية من قبل المجلس الأعلى للجامعات.

الطاقة الاستيعابية لطلاب والطالبات المركز الطبي للتدريب والتأهيل

م	نوع الدبلوم	الطاقة الاستيعابية	ملاحظة
1	دبلوم فني عمليات	100 طالب وطالبة	
2	دبلوم فني طوارئ وحالات حرجة	50 طالب وطالبة	
3	دبلوم القبالة	50 طالب وطالبة	
الإجمالي		200 طالب وطالبة	

المؤتمر السنوي الأول للتقييم الذاتي لمعايير الجودة والاعتماد الأكاديمي

المعيار الثاني : البنية الأكاديمية (رسالة المركز وأهدافه وبرامجه وكادره التدريسي ونظام القبول والتسجيل)

المعيار الفرعي 2-6 نظام القبول والتسجيل

مؤشر الأداء 2-6-1

يكون هناك نظام قبول وتسجيل سنوياً (يجوز أن يكون فصلياً في حالة استخدام نظام الساعات المعتمدة) ويتم فيه تحديد الطاقة الاستيعابية وفقاً لما هو متوافر من قاعات ومختبرات ومعامل وأعضاء هيئة تدريس متفرغين ومساعدتهم ومشرفي معامل ومختبرات ويتم الالتزام بمعدلات القبول وفق خطط القبول التي يعتمدها المجلس الأعلى للجامعات.

المؤتمر السنوي الأول للتقييم الذاتي لمعايير الجودة والاعتماد الأكاديمي

تجهيزات المعامل



المؤتمر السنوي الأول للتقييم الذاتي لمعايير الجودة والاعتماد الأكاديمي

القاعات الدراسية



المؤتمر السنوي الأول للتقييم الذاتي لمعايير الجودة والاعتماد الأكاديمي

القاعات الدراسية



المؤتمر السنوي الأول للتقييم الذاتي لمعايير الجودة والاعتماد الأكاديمي

المكتبة الإلكترونية

المكتبة الورقية



المعيار الثالث : البنية التنظيمية والإدارية

(الإدارة التعليمية والمجالس والقيادات الأكاديمية ونظامي أعضاء هيئة التدريس والعاملين)

يجب ان تمتلك المؤسسة التعليمية جهازاً تنظيمياً يتولى إدارة شؤونها ويرتبط ارتباطاً مباشراً برئيسها ويكون مستقلاً عن المالك /المؤسس (المالكين / المؤسسين) (في حالة المؤسسة الأهلية) ويجب أن يكون للجامعة مجالس متخصصة تشكل وفقاً للقوانين النافذة وتمتلك أنظمة تنظيم شؤون أعضاء هيئة التدريس والعاملين في المؤسسة.

المعيار الثالث : البنية التنظيمية والإدارية

(الإدارة التعليمية والمجالس والقيادات الأكاديمية ونظامي أعضاء هيئة التدريس والعاملين)

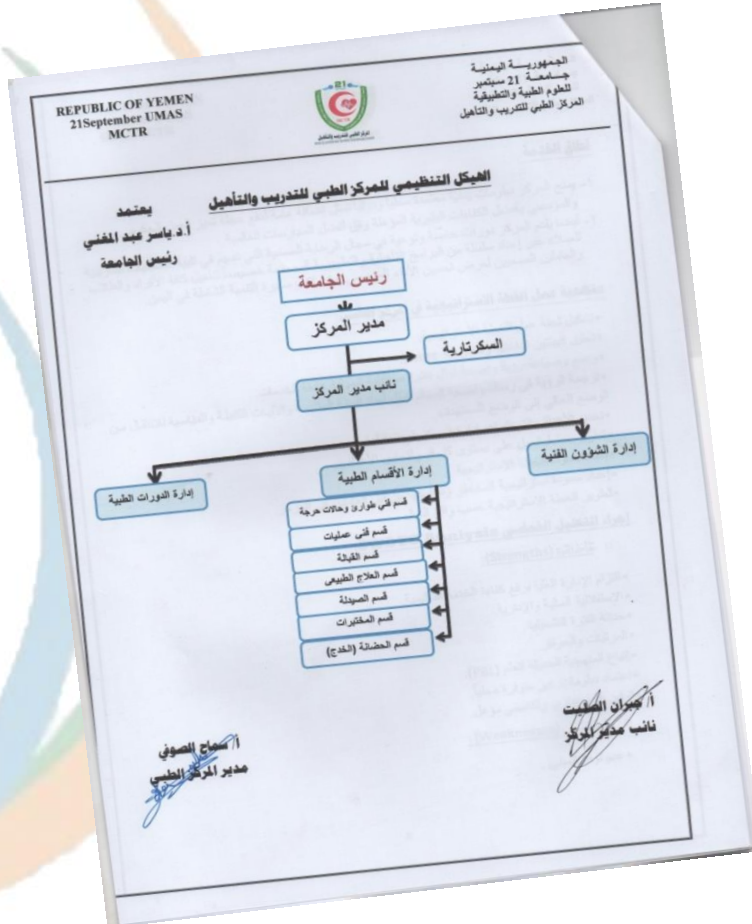
المعيار الفرعي 3-1 الهيكل التنظيمي

يجب أن تمتلك المؤسسة التعليمية هيكلًا تنظيمياً يوجه مهامها التنفيذية ويبين المهام والاختصاصات المناطة بإداراته وأقسامه ويحدد بوضوح مسؤولية كل مستوى وظيفي وأن تطبق معايير الكفاءة في شغل المناصب الإدارية وتشكل المجالس وتمارس مهامها ومسؤولياتها وفقاً للقانون وتتحدد السلطات في الجامعة بمجلس الأمناء ومجلس الجامعة ورئيس الجامعة ونوابه ومساعديه والمجلس والعمادات والأقسام العلمية، وفي المعهد العالي بمجلس الأمناء ومجلس المعهد العالي وعميد المعهد والأقسام العلمية، وفي الكلية الجامعية بمجلس الأمناء ومجلس الكلية وعميد الكلية والأقسام العلمية.

المؤتمر السنوي الأول للتقييم الذاتي لمعايير الجودة والاعتماد الأكاديمي

المعيار الثالث : البنية التنظيمية والإدارية

(الإدارة التعليمية والمجالس والقيادات الأكاديمية ونظامي أعضاء هيئة التدريس والعاملين)



المعيار الفرعي 1-3 الهيكل التنظيمي

مؤشر الأداء

1-2-3 الهيكل التنظيمي: يكون
للمؤسسة التعليمية هيكلًا تنظيميًا
يناسب حجمها ويبين بوضوح خطوط
المسؤولية والصلاحيات المناطة بكل
مستوى وظيفي.

المؤتمر السنوي الأول للتقييم الذاتي لمعايير الجودة والاعتماد الأكاديمي

المعيار الثالث : البنية التنظيمية والإدارية

(الإدارة التعليمية والمجالس والقيادات الأكاديمية ونظامي أعضاء هيئة التدريس والعاملين)

الجمهورية اليمنية جامعة صنعاء 21 سبتمبر الحرم العلمي والتربوي المركز العلمي والتربوي والتأهيل		
<p>5- تنظيم وحفظ لوائح الصلوات والقرآن من وإلى الجامعة وإشراك الجهات في جيل الحاسوب.</p> <p>6- متابعة الأوقاف والصلوات والقرآن الخاصة بالمركز.</p> <p>7- إخذ وتعبئة أو طباعة التقارير والدراسات بين المركز والجهات الأخرى.</p> <p>8- جمع المعلومات من حثوث وأبحاث الجهات والأشخاص الذين تهم المركز التواصل معهم.</p> <p>9- الاحتفاظ بسجل القرارات والتوصيات والقرارات المنطقة بها لصلوات من المركز.</p> <p>10- ابتلاع الوثائق على تصاميمها والقرارات والقرارات والشهادات من مختلف الجهات والتولى عنها بجمعها والتمسك بها حسب توجيهات الله.</p> <p>11- المحافظة على سرية المعلومات وسلامتها ووثائق وحفظ القوانين والقرارات والتصاميم في الملفات.</p> <p>12- رفع المعوقات المتقدمة من داخل أو خارج المركز لتدوير .</p> <p>13- متابعة مطوب المركز (المراسل) في حركته اليومية وما تم تلقيه من مهام.</p> <p>14- ما يكلف به من قبل تدوير العلم من أعمال أخرى.</p>		
مراجعة المشرفين:		
<p>1- إجاد و حضور ورندة الاجتماعات .</p> <p>2- الإشراف على متابعة طرق حفظ الوثائق في المركز.</p> <p>3- فهم الإجراءات بشأن استيفاء حاجة المركز من الماده التدريس من المرسن والمدرسين والمعلمة والتجهيزات والأدوات وغيرها.</p> <p>4- الإشراف على الأبحاث الأثرية ومراقبة أعمالها.</p> <p>5- الإشراف على تطبيق اللوائح الداخلية من الحدس.</p> <p>6- التخطيط وتعبئة الاستراتيجيات التي من شأنها تطوير المركز.</p> <p>7- المتابعة بحقوق العاملين في المركز العلمية والإدارية.</p> <p>8- تدوير الأوسا للصلوات من إدارة الجامعة للمدرسين والمعلمين الأخرين.</p> <p>9- مهارة تدوير المركز لتطبيق من الجهات المختصة ذات العلاقة.</p>		
مراجعة المشرفين:		
<p>1- فهم التخطيط والتنظيم والتوجيه والتربية والتربية لجميع التخصصات.</p> <p>2- إجاد تدوير الوثائق المتعلق بالمركز وتطبيقها من الحثوث والأثر.</p> <p>3- تنفيذ وتعبئة ورفق احتياجات الأقسام من الأبحاث والدراسات والتجارب والتجارب وغيرها.</p> <p>4- تطوير خدمات الأقسام بتوجيهات المستويات في العلوم والأساليب العلمية.</p> <p>5- الإشراف على متابعة الأقسام العلمية والتربية ذات العلاقة بجمعها.</p> <p>6- إجاد التدوير الخاصة بالأقسام والأبحاث عنها.</p> <p>7- فهم مهام التدريس ورفع التوصيات عنها.</p> <p>8- إجاد التدوير العلمية و السوية الخاصة بالأقسام.</p> <p>9- رفع التقارير اليومية والإحصائية إلى إدارة المركز من شغلتها العلم .</p>		

الجمهورية اليمنية جامعة صنعاء 21 سبتمبر الحرم العلمي والتربوي المركز العلمي والتربوي والتأهيل		
اختصاصات ونظام المركز		
سير المراجعة:		
<p>1- تنفيذ الخطط والبرامج المقررة من مجلس المركز ومجلس الجامعة.</p> <p>2- وضع مشروع خطط السوية بضمون مع رؤساء الأقسام.</p> <p>3- توفير الموارد والمخزون والقرارات الخاصة ذات الترتيبات.</p> <p>4- وضع مشروع لوائح الحساب والخصم السنوية بضمون من التخصص.</p> <p>5- فهم التقارير السوية الخاصة من شغل المركز إلى مجلس رئيس الجامعة.</p> <p>6- متابعة سوية العمل في القسم المركز إداريا وقانونيا والإشراف على شغلتها.</p> <p>7- إجاد و حضور ورندة الاجتماعات.</p> <p>8- رفع التقارير الإدارية والعلمية الشهرية والسوية من أداء قرارات المركز والعاملين فيه.</p> <p>9- فهم مشروع الخطط السوية والإشراف والموارد الإدارية المتعلقة.</p> <p>10- متابعة وإختيار النتائج المناسبة للمركز والحفظ الخاصة بها.</p> <p>11- متابعة أداء العاملين والعاملين على زيادة كفاءتهم .</p> <p>12- تطوير مستوى الموظفين وعرضه خبرات العاملين وتنميتها ورفعها إلى عمليه العلم بأحلقهم بشكل مناسب وإشراكهم وتوزيع الاختصاصات عليهم.</p> <p>13- إصدار التصاميم والقرارات المتعلقة بسو مركز.</p> <p>14- إجاد على توفير الروابط بين العاملين بعضهم ببعض واستخدام نظم حواري علمية ومجموعه مستمرة وإشراكه في المجالات الإنسانية في مجال العلم التي تخدم القوانين والقرارات روحا علمية لا حدود فيها.</p> <p>15- إجاد الموظفين كعلم حسب إرادة شؤون الموظفين .</p> <p>16- مهارة المركز في القاءات والاجتماعات التي تدور فيها الجامعة.</p> <p>17- سواس الاجتماعات اليومية للموظفين ومحلها جدول أعمالهم وإعداد جدول قراراتهم.</p> <p>18- إجاد على الدراسات الخاصة بالخطط.</p> <p>19- إجاد للتحليلات التي قد توجد أثناء سوية العمل ورفعها.</p> <p>20- إجاد لاجتماعات العاملين والعاملين في المركز اليومية والقرارات وحفظ قراراتها وتنفيذها.</p> <p>21- إجاد على ابتلاع القوانين والقرارات الخاصة لتسمية إدرات المركز.</p> <p>22- إجاد القوانين للمركز وإشراك أبحاث وأنشطة المركز تهم ورفق صلة معهم.</p> <p>23- إجاد الصلوات من الخروج والداخل .</p> <p>24- إجاد حثوث الموظفين في المركز.</p>		
تقرير المراجعة:		
<p>يساعد تدوير في إدارة شؤون المركز.</p>		
المستقبل:		
<p>1- إجاد تدوير الوثائق الصلوات والقرآن في الحساب إلى وحفظها.</p> <p>2- إجاد تدوير الوثائق الصلوات والقرآن في الحساب ومتابعة تنفيذها.</p> <p>3- تنظيم مهارة الاجتماعات (البيانات والبيانات والإشراف) من مختلف الجهات والإشراف والمركز.</p> <p>4- إجاد حفظ السجلات والقرارات المتعلقة وتنفيذها وإرفق وثائق بها .</p>		

مهام واختصاصات المركز

المعيار الثالث : البنية التنظيمية والإدارية

(الإدارة التعليمية والمجالس والقيادات الأكاديمية ونظامي أعضاء هيئة التدريس والعاملين)

المعيار الفرعي 3-1 الهيكل التنظيمي

مؤشر الأداء

3-1-2 مجلس المؤسسة: تتبع المؤسسة
التعليمية الحكومية الشروط المحددة لتشكيل
مجالسها وفقاً لقانون التعليم العالي الخاص بذلك

المؤتمر السنوي الأول للتقييم الذاتي لمعايير الجودة والاعتماد الأكاديمي

المعيار الثالث : البنية التنظيمية والإدارية

(الإدارة التعليمية والمجالس والقيادات الأكاديمية ونظامي أعضاء هيئة التدريس والعاملين)

المعيار الفرعي 3-1 الهيكل التنظيمي

مؤشر الأداء

3-2-3 رئيس /مدير / عميد المؤسسة

التعليمية: يكون للمؤسسة رئيس / مدير

/ عميد متفرغ لإدارتها يتم تعيينه وفقاً للشروط المحددة في القوانين النافذة ويصدر بتعيينه قرار من رئيس الجمهورية بالنسبة للجامعات الحكومية , ومن قبل الوزير بالنسبة للأهلية , وبناءً على ترشيح مجلس الأمناء ويعاونه في مهامه مسئولون رفيعو المستوى من نواب ونواب مساعدين وأمين عام للمؤسسة.



المؤتمر السنوي الأول للتقييم الذاتي لمعايير الجودة والاعتماد الأكاديمي

المعيار الثالث : البنية التنظيمية والإدارية

(الإدارة التعليمية والمجالس والقيادات الأكاديمية ونظامي أعضاء هيئة التدريس والعاملين)

المعيار الفرعي 2-3 الهيكل التنظيمي

مؤشر الأداء

6-2-3 مجلس القسم: يكون لكل قسم

أكاديمي مجلس قسم وتكون اجتماعات

مجلس القسم دورية ومنتظمة على ألا تقل

عن جلسة واحدة شهرياً في الفصل الدراسي

, وتدون محاضر اجتماعات القسم وتوثق

بشكل رسمي موقفاً عليها من رئيس

وأعضاء مجلس القسم الحاضرين.

وزارة التعليم العالي والبحث العلمي
جامعة 21
المركز الطبي للتدريب والتأهيل

Ministry of Health Edu.& Scientific
Research
21September UMAS
MCTR

الأخ/ أمين علم الجامعة

المختره

تحية طيبة وبعد

في تكملة لجنة مجلس المركز الطبي للتدريب والتأهيل

إشارة إلى الموضوع أعلاه نحيطكم علماً بأنه قرر تكليف لجنة لمجلس المركز بطبوية كلاً من:

الاسم	الصفة	التوقيع
1 / سماح الصوفي	مدير المركز الطبي للتدريب والتأهيل	
2 / جبران الصلبي	نائب مدير المركز الطبي للتدريب والتأهيل	
3 / عبد الرحمن الجبري	مدير المركز الطبي للتدريب والتأهيل	
4 / هبة الأسدي	مسئولة العلاقات العامة	

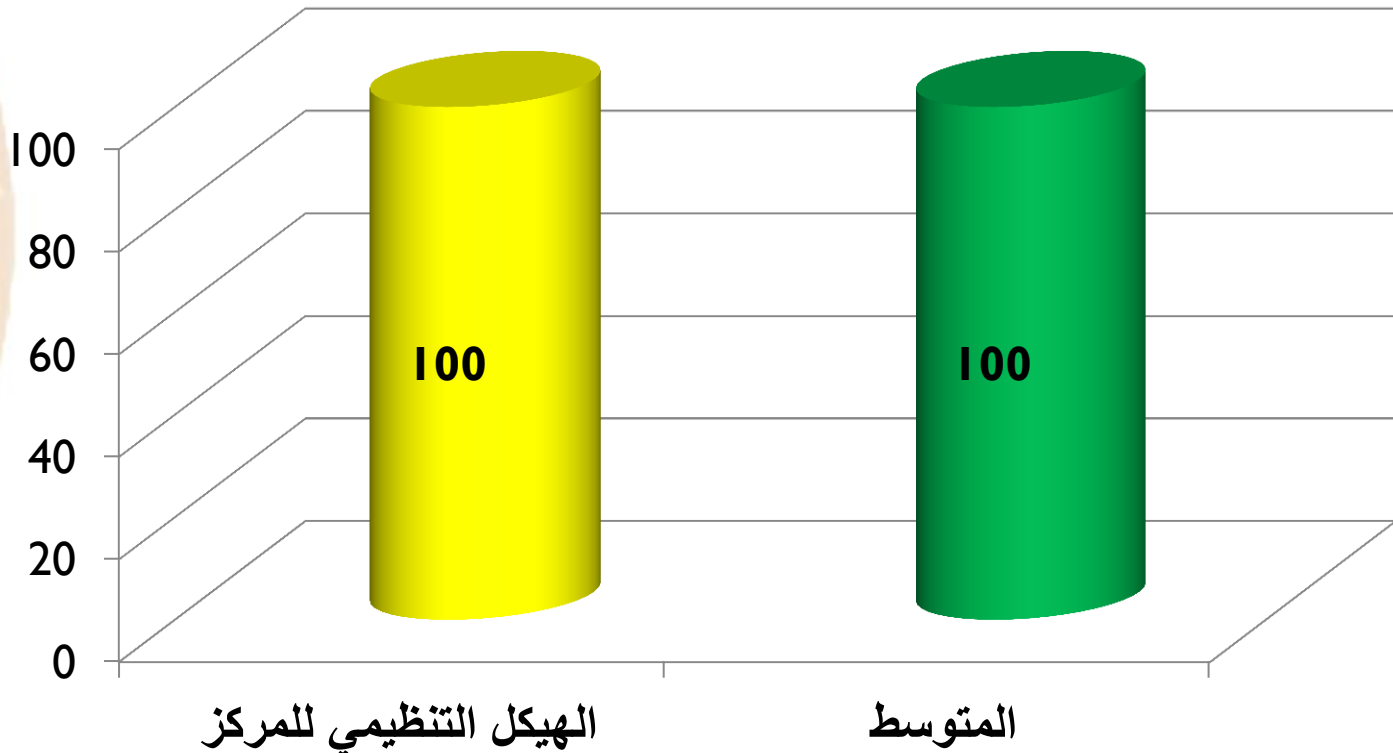
فريحو مسككم التوجيه بل لظرو باعتماد أعضاء اللجنة.

ولسك جزيل الشكر والتقدير

أ. سماح الصوفي
مدير المركز الطبي للتدريب والتأهيل

المؤتمر السنوي الأول للتقييم الذاتي لمعايير الجودة والاعتماد الأكاديمي

نسبة تطبيق المعيار الفرعي 1-3 الهيكل التنظيمي 100%



المؤتمر السنوي الأول للتقييم الذاتي لمعايير الجودة والاعتماد الأكاديمي

تم بحمد الله وتوفيقه

جامعة □ برسيتمبر للعلوم الطبية والتطبيقية

المركز الطبي للتدريب والتأهيل